

F-2Bの作り方

★用意する道具★

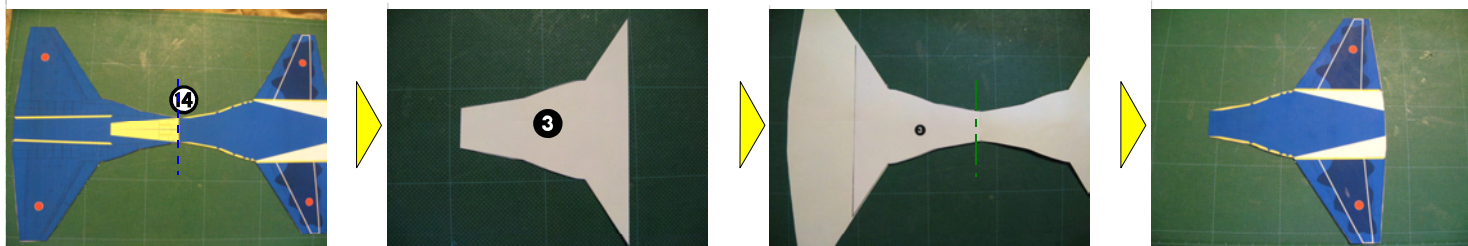
- 接着剤…セメダインC、木工用速乾ボンドなど。
- カッター／はさみ…45度刃のデザインカッターがお勧め。ふつうのカッターでも可。
- カッターマット…カッターで紙を切り抜く時に使用。
- 定規…切るときやニードルでなぞる時に使用。
- ニードル…折り目をつくる。ニードルの先は、紙を切らないようにヤスリ等で丸めてください。芯を出さないシャープペンシルや、インクの出なくなったボールペンでも代用が可能です。

★組み立ての手順★

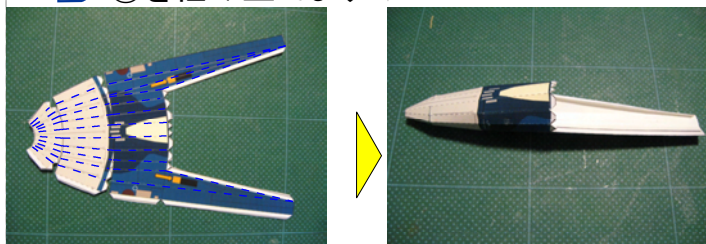
山折り ----- 谷折り - - - - - きりとり線 ————

- 組み立て作業前に、折り線にそってニードル等で折り目をつけておいてください。

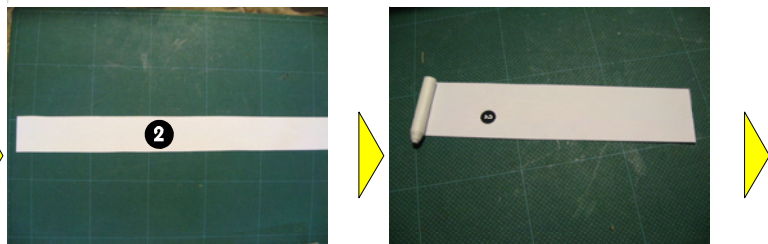
A ⑭に③を挟んで糊付けします。



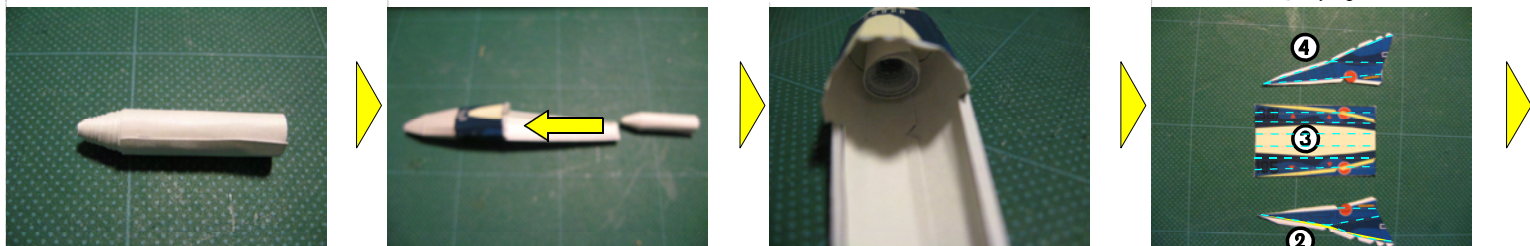
B ①を組み立てます



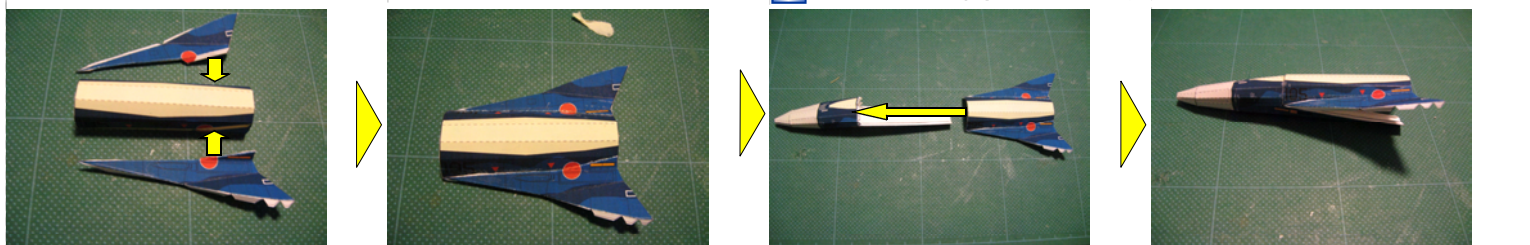
C ②を丸めBの内側に糊付けします



D ②、③、④を組み立てます。



E DをCに糊付けします。



★組み立ての手順★

山折り

谷折り

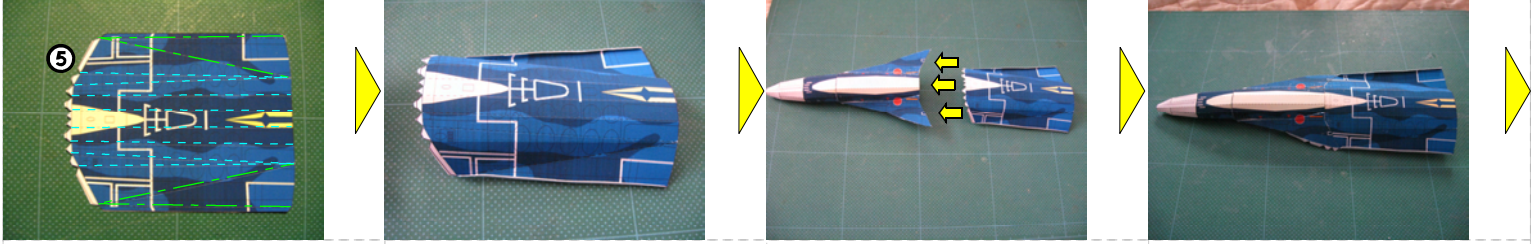
きりとり線



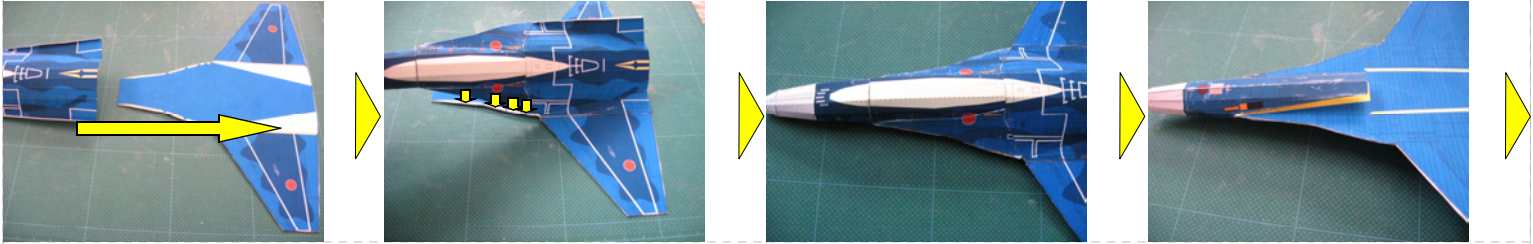
(C) Copyright 2006-2014 Ojimak All right a reserved.

Flying Paper Model by Ojimak

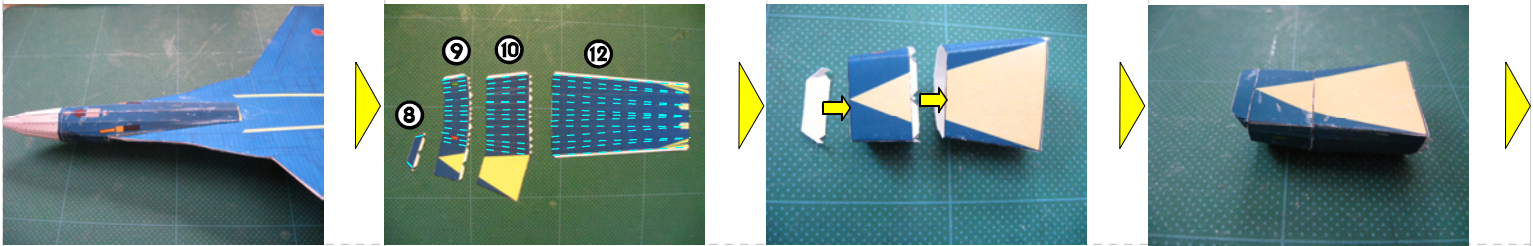
F ⑤を組み立ててEに糊付けします。



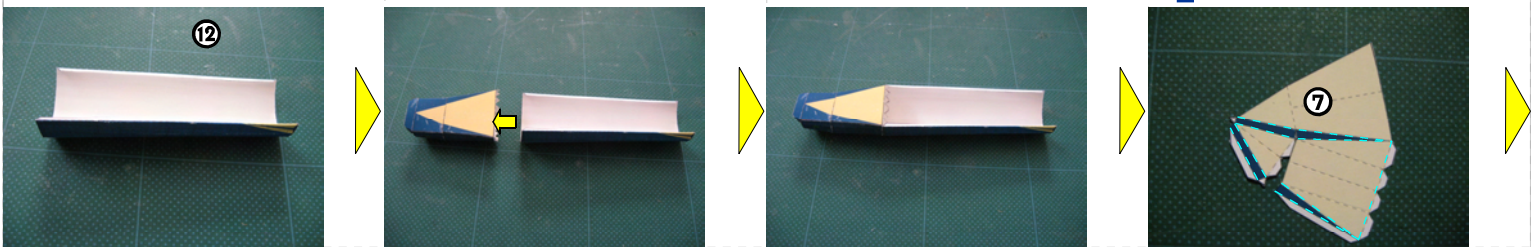
G FをAに糊付けします。



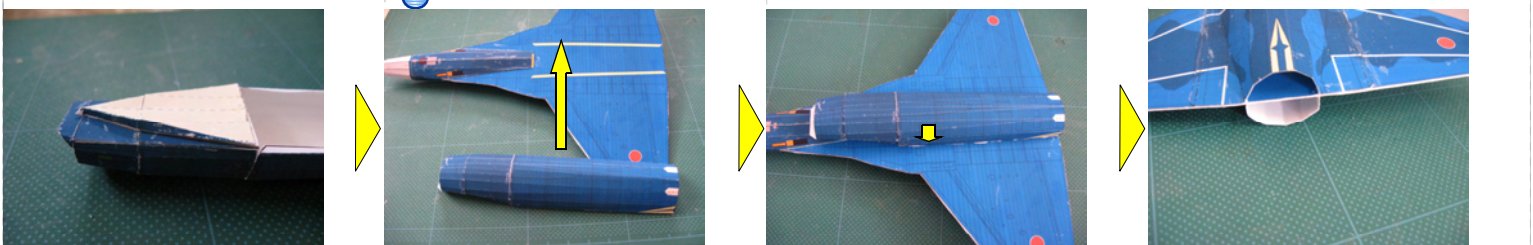
H ⑧、⑨、⑩、⑫を組み立てます



I ⑦を組み立ててHに糊付けします。



J IをGに糊付けします。

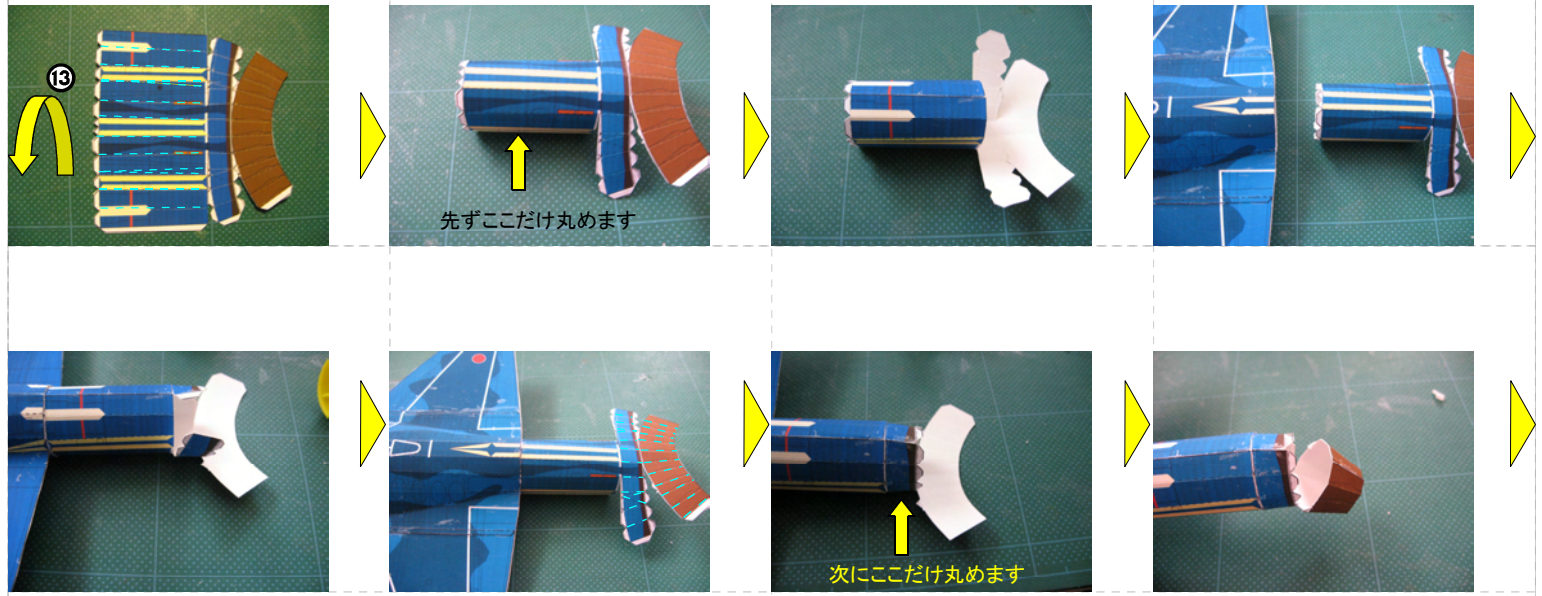


★組み立ての手順★

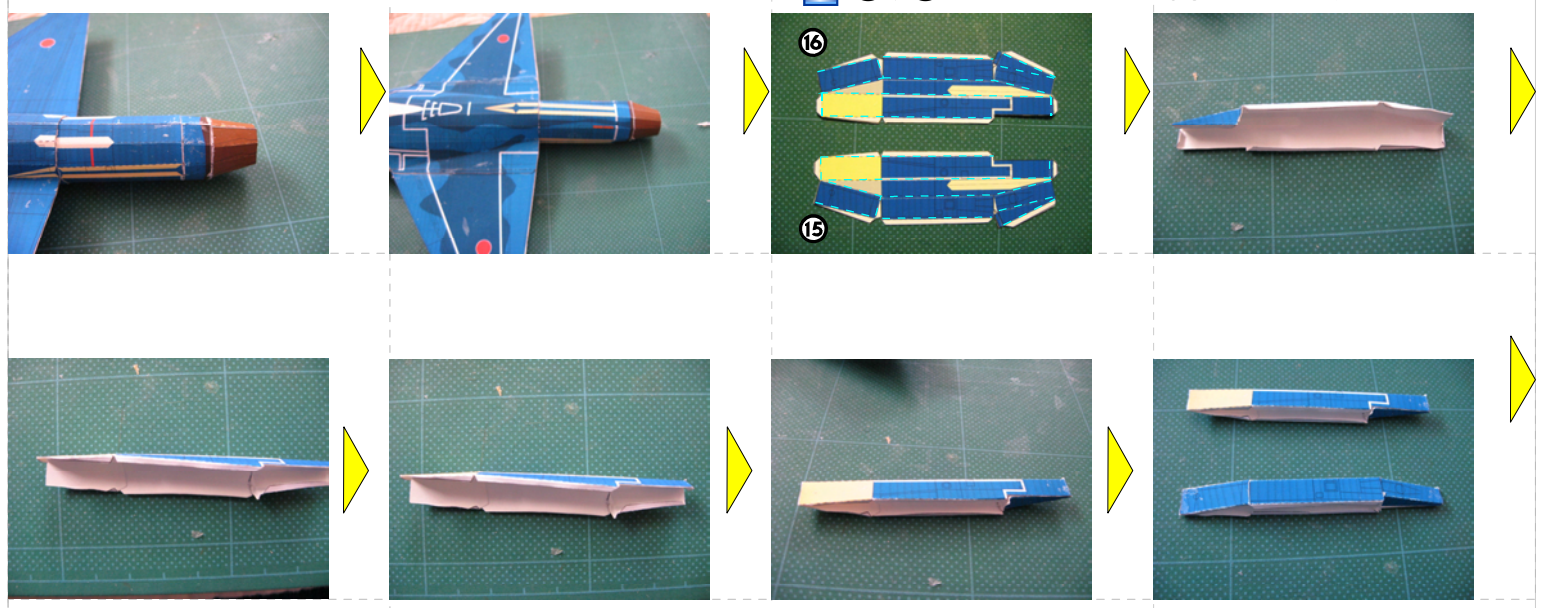
山折り 谷折り ----- きりとり線 —————

(C) Copyright 2006-2014 Ojimak All right a reserved.
Flying Paper Model by Ojimak

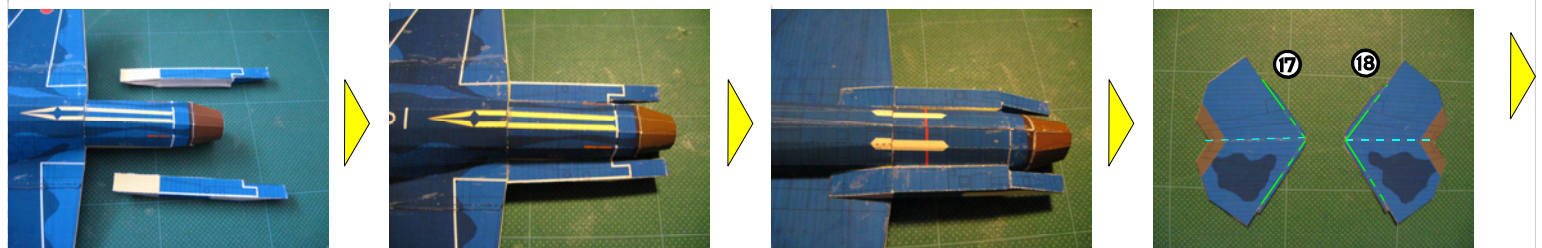
K ⑬を一部組み立てJに糊付けします。



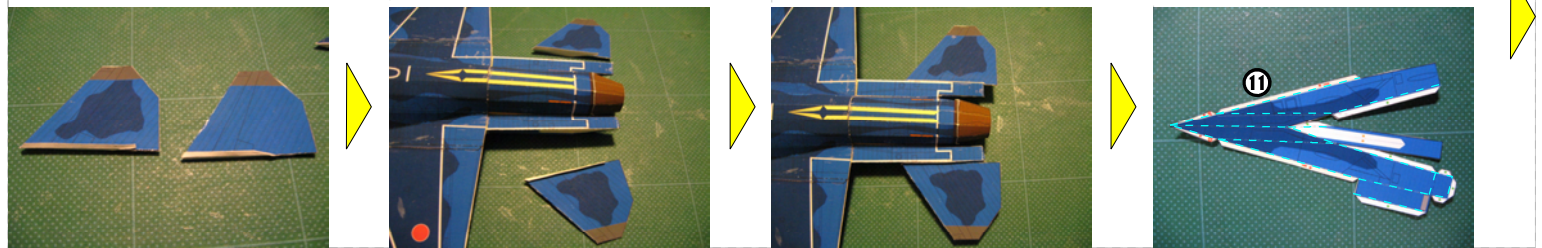
L ⑮、⑯を組み立てKに糊付けします。



M ⑰、⑱を組み立てLに糊付けします。



N ⑪を組み立てMに糊付けします。

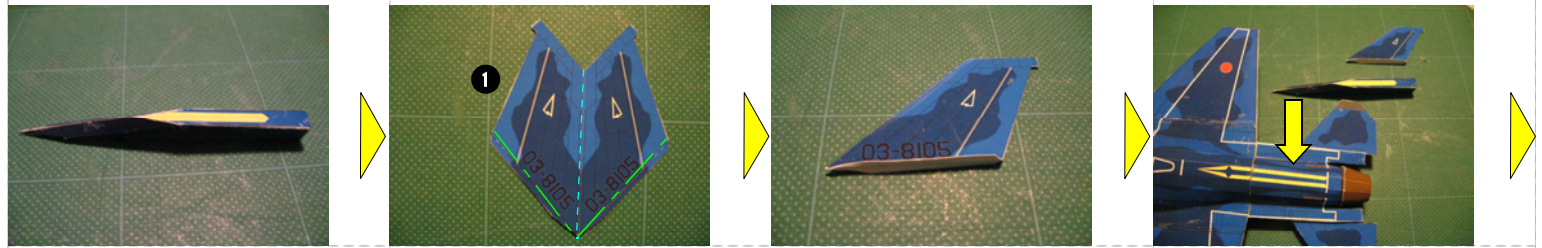


★組み立ての手順★

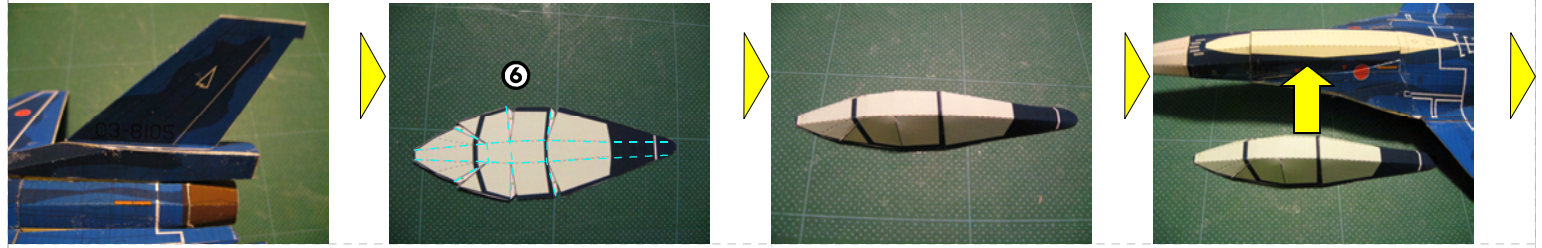
山折り - - - - - 谷折り - - - - - きりとり線 ————

(C) Copyright 2006-2014 Ojimak All right a reserved.
Flying Paper Model by Ojimak

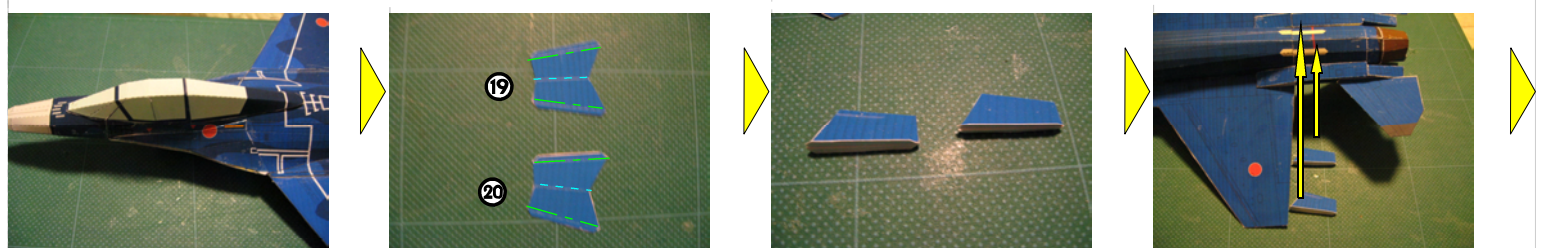
O ①を組み立てNに糊付けします。



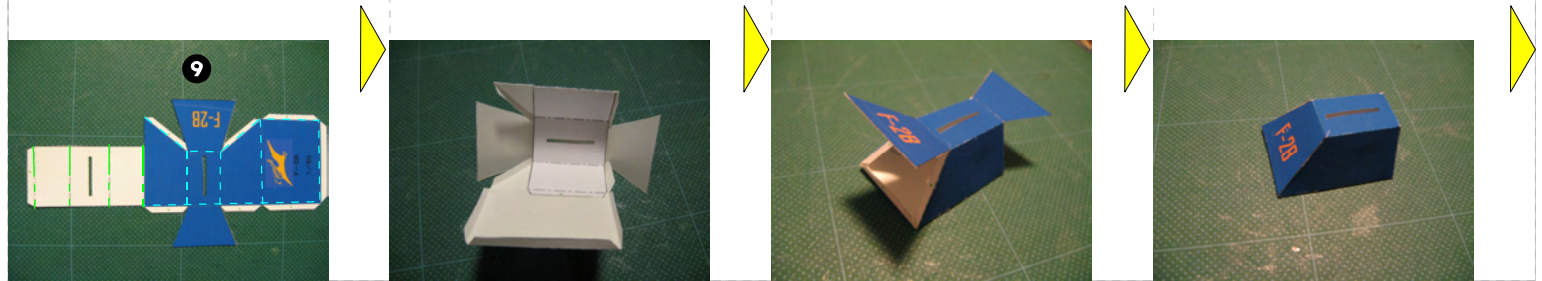
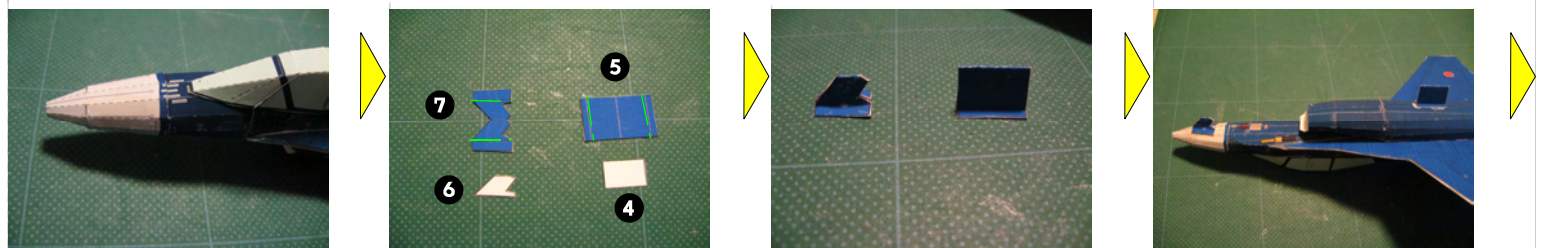
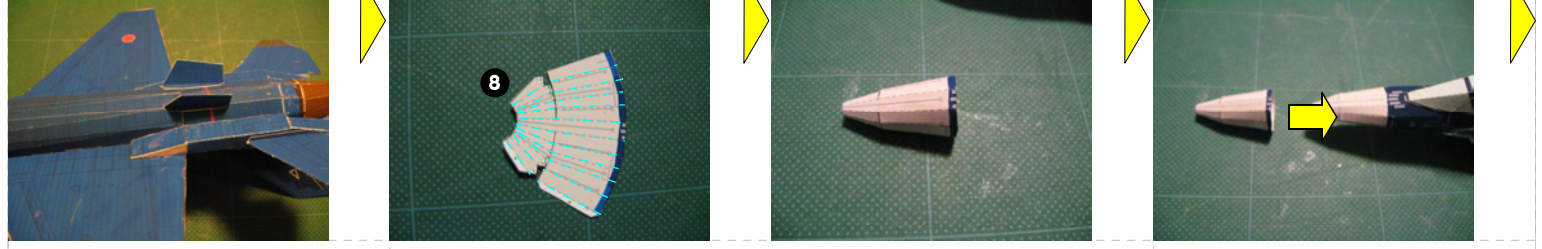
P ⑥を組み立てOに糊付けします。



Q ⑱、⑳を組み立てPに糊付けします。

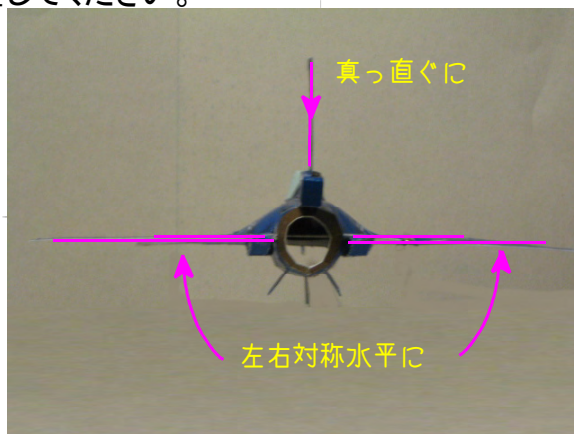
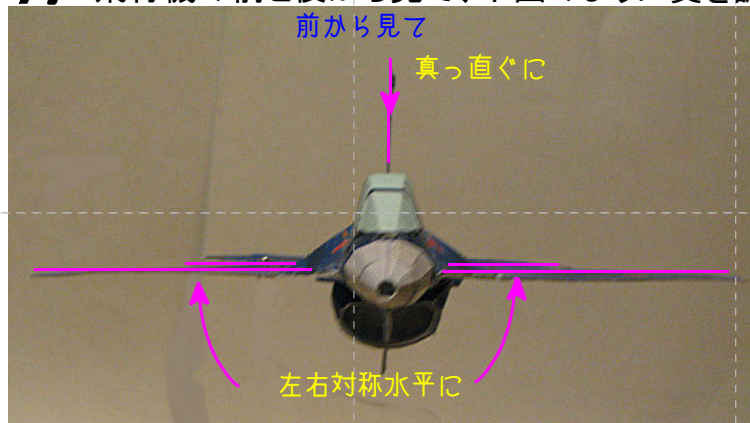


R ⑧を組み立てQに糊付けします。



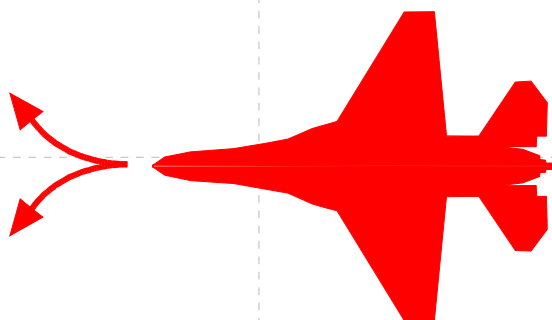
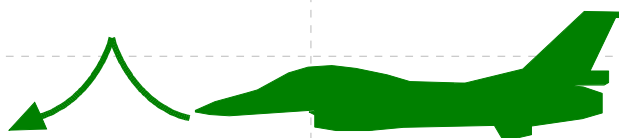
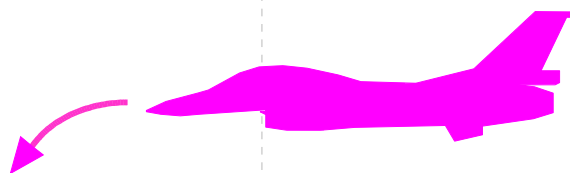
★飛ばす前に★

1. 飛行機の前と後から見て、下図のように翼を調整してください。



翼がねじれていないことを確認してください

2. 軽く手で飛ばしてみても飛行機の飛び方によって尾翼を調整してください。



★注意★

- 飛ばす時は、決して人に向けて飛ばさないこと。
- この飛行機を作り、飛ばし、その他の際に生じた、いかなる障害・事故にも一切責任を負いかねます。ご了承ください。