

C-130Hの作り方

20220312

★用意する道具★

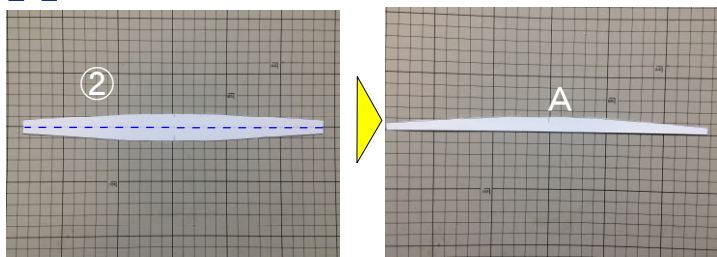
- 接着剤…セメダインC、木工用速乾ボンド、スティックのりなど。
- カッター／はさみ…45度刃のデザインカッターがお勧め。ふつうのカッターでも可。
- カッターマット…カッターで紙を切り抜く時に使用。
- 定規…切るときやニードルでなぞる時に使用。
- ニードル…折り目をつくる。ニードルの先は、紙を切らないようにヤスリ等で丸めてください。芯を出さないシャープペンシルや、インクの出なくなったボールペンでも代用が可能です。

- つまようじ…細かい部分のノリ付け時に使用。
- まる箸…紙にくせをつける等に使用

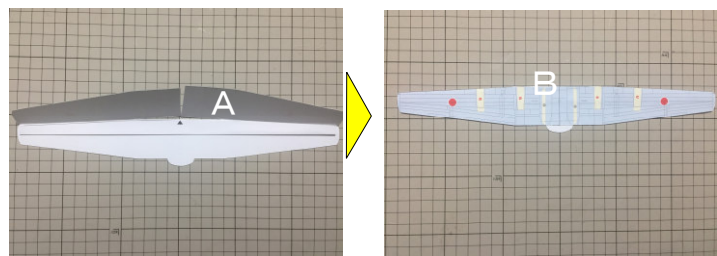
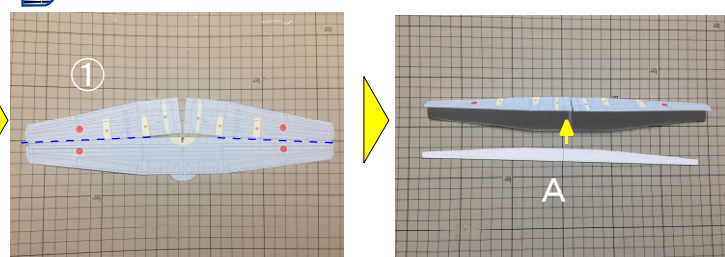
★組み立ての手順1★ 山折り - - - - - 谷折り - - - - - きりとり線 ————

- 組み立て作業前に、折り線にそってニードル等で折り目をつけておいてください。

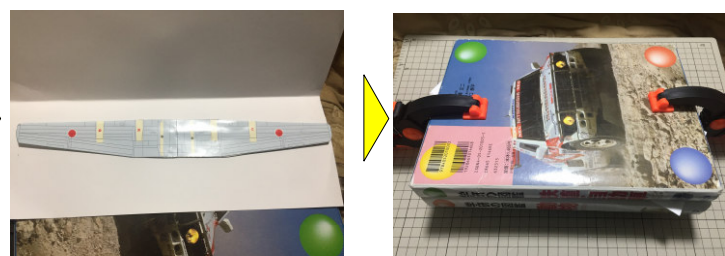
A ②を折り、のり付けする。



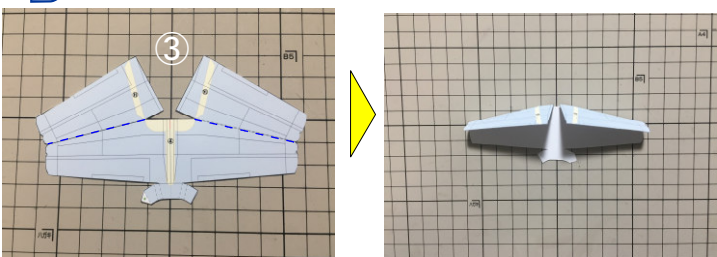
B ①を折り、Aを内部に糊付けした後組み立てする



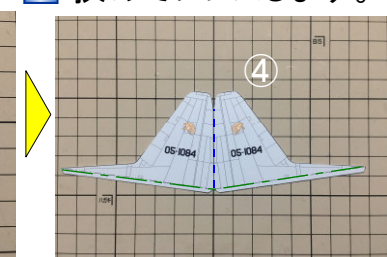
C 組み立てた後、図鑑等に挟めてプレスします。



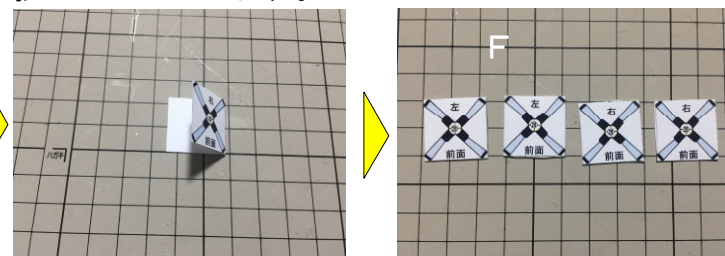
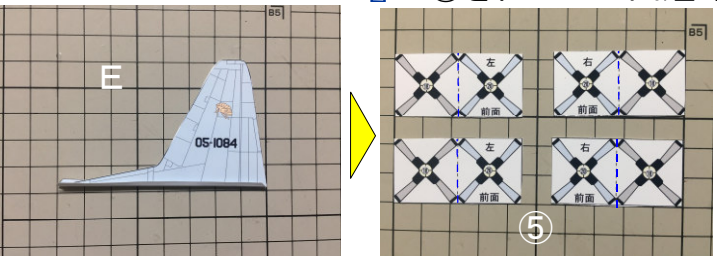
D ③を組み立て、図鑑等に挟めてプレスします。



E ④を組み立て、図鑑等に挟めてプレスします。



F ⑤を組み立て図鑑等に挟めてプレスします。



★組み立ての手順2★

山折り

谷折り

きりとり線

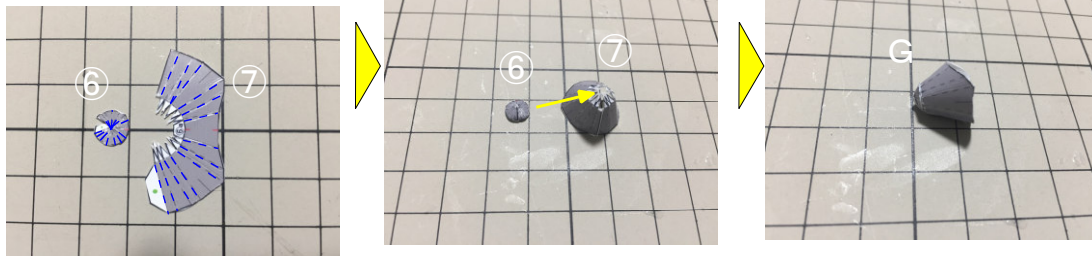


C-130H
1/144

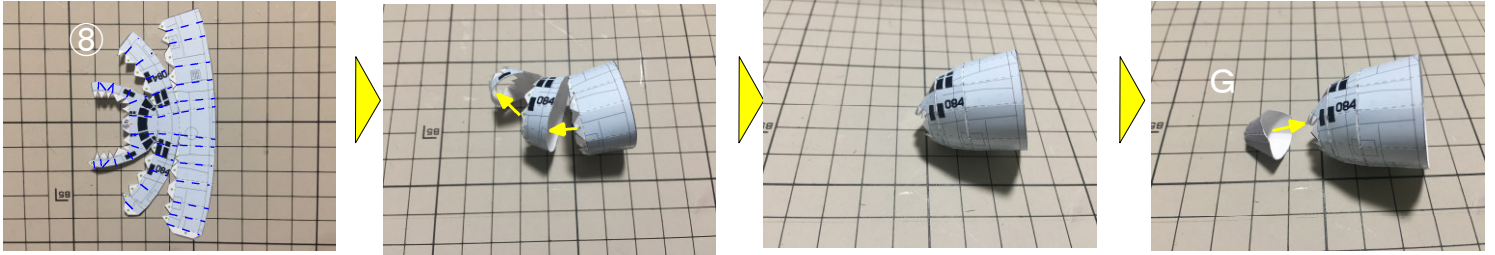
(C) Copyright 2006-2021 Ojimak All right a reserved.

Flying Paper Model by Ojimak

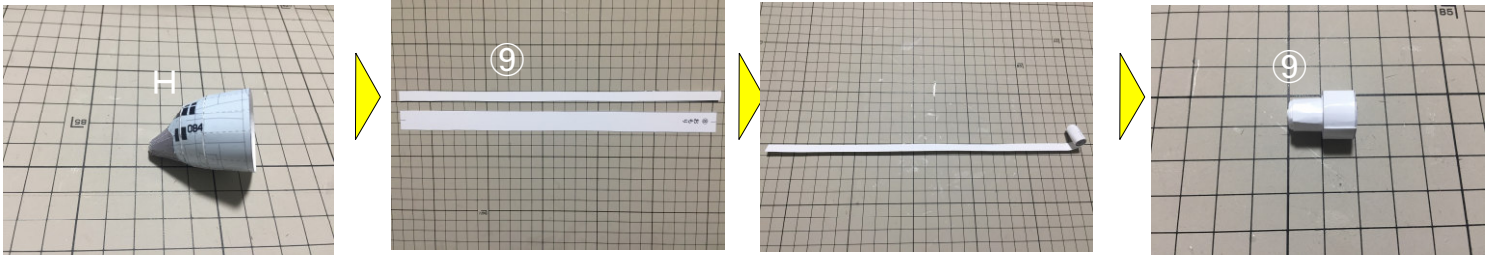
G ⑥、⑦をそれぞれ組み立て組み合わせる。



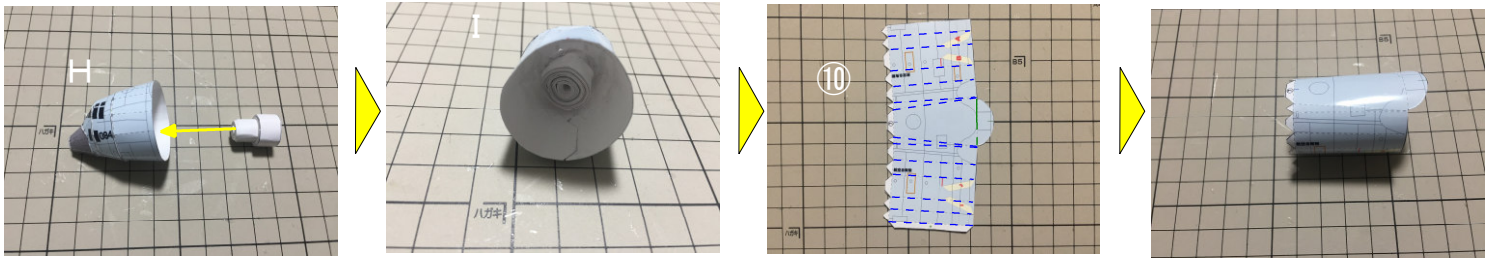
H ⑧を組み立てGと糊付けする。



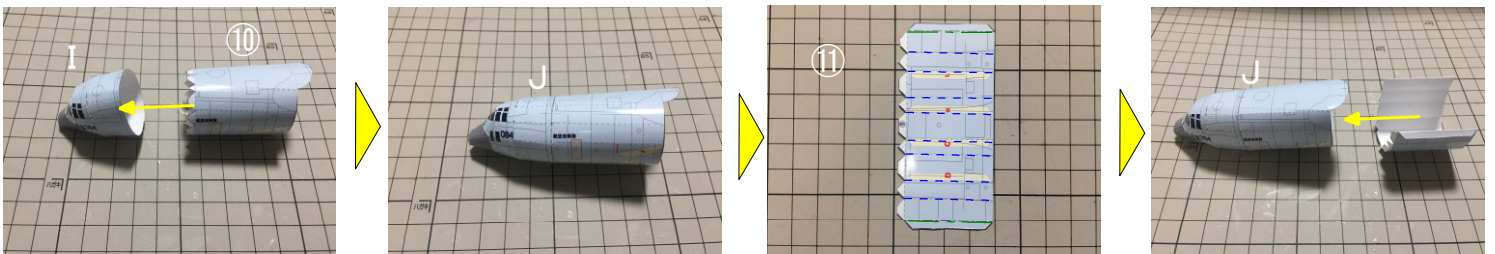
I ⑨を1本の帯にしてまるめ、Hの内側にたっぷりのノリで糊付けします。



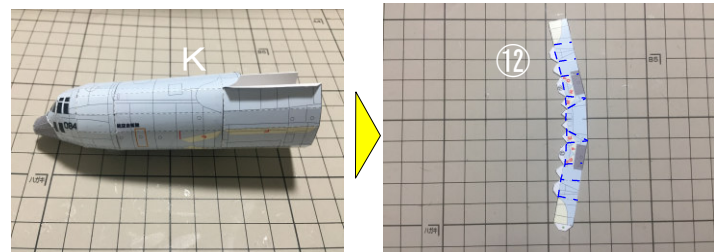
J ⑩を組み立てIと組み合わせて糊付けします。



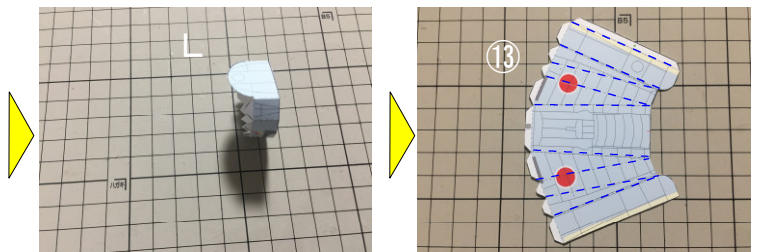
K ⑪を組み立てJと組み合わせて糊付けします。



L ⑫を組み立てます。



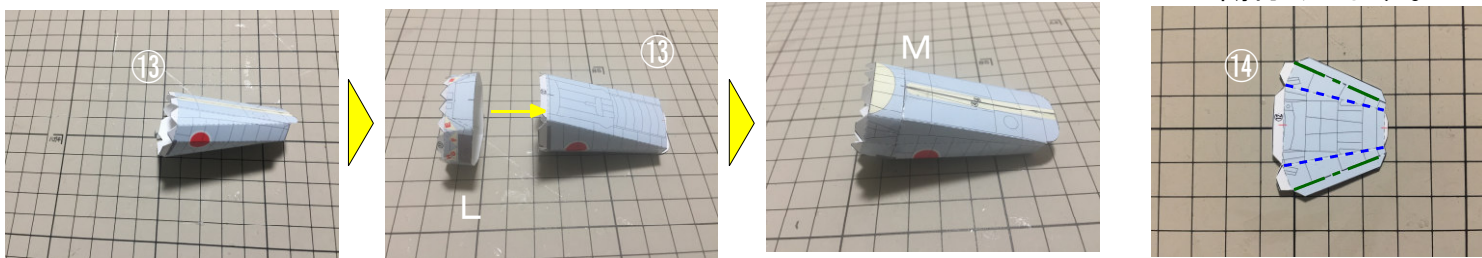
M ⑬を組み立てLに糊付けします。



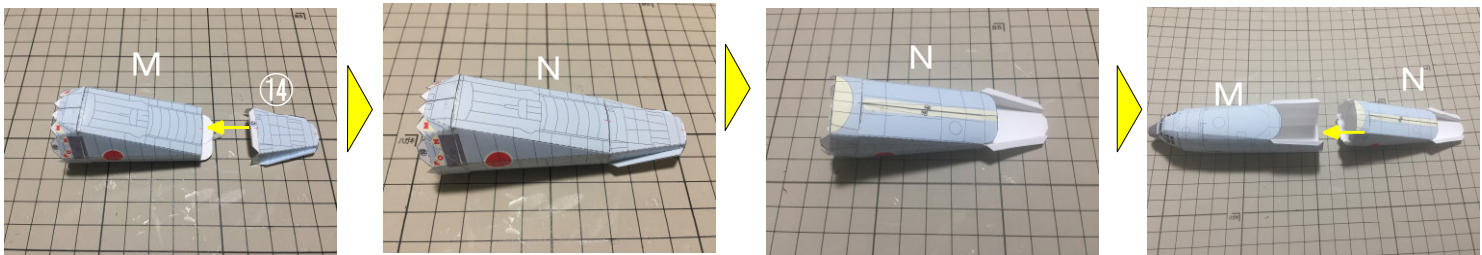
★組み立ての手順3★

山折り - - - - - 谷折り - - - - - きりとり線 ————

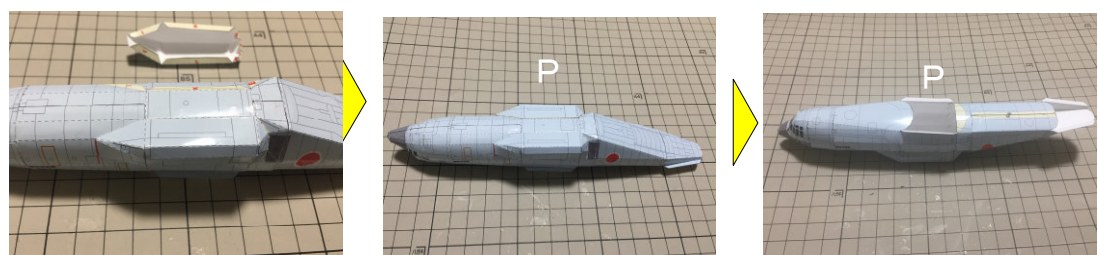
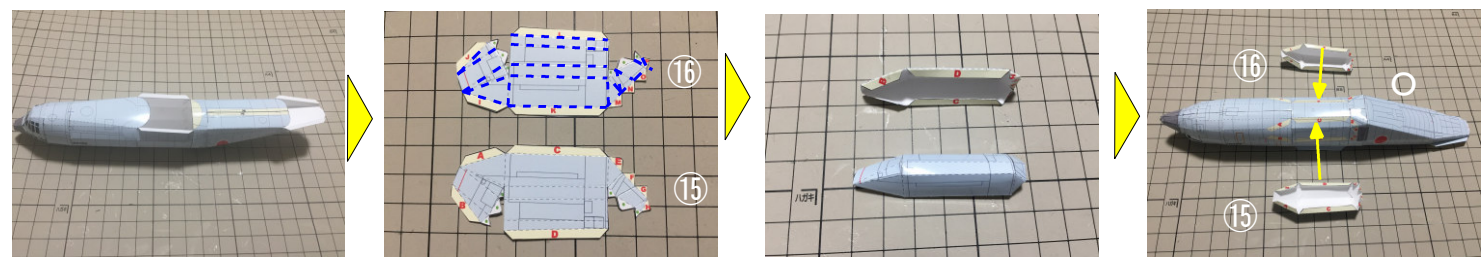
N ⑭を組み立てMに糊付けします。



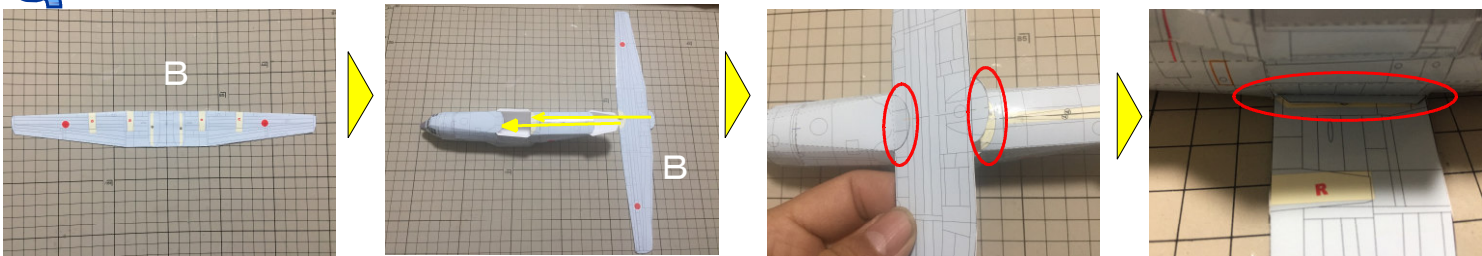
O MとNを糊付けします。



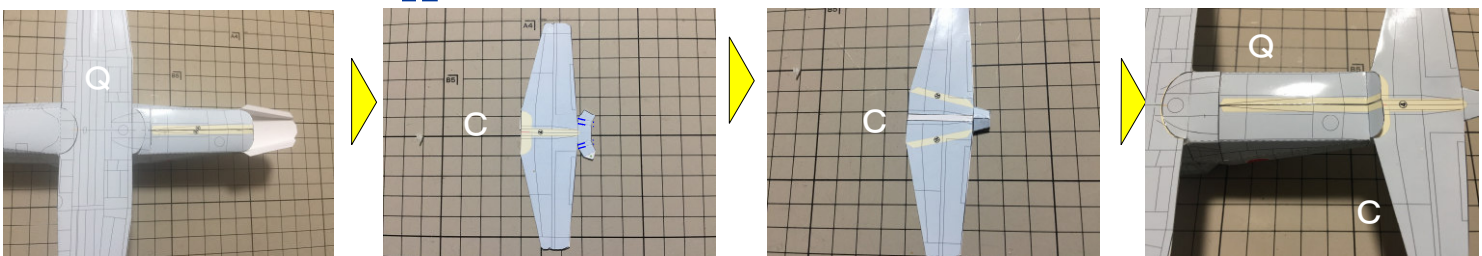
P ⑮, ⑯を組み立てOに糊付けします。



Q BとPを糊付けします。



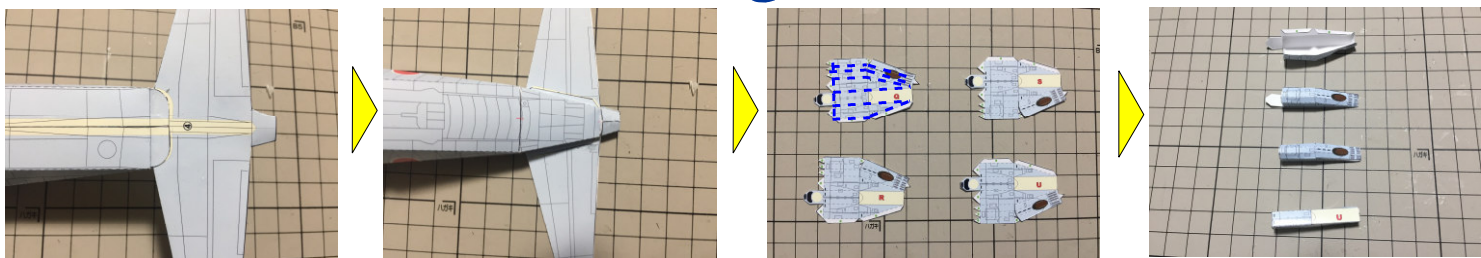
R Cを組み立てQに糊付けします。



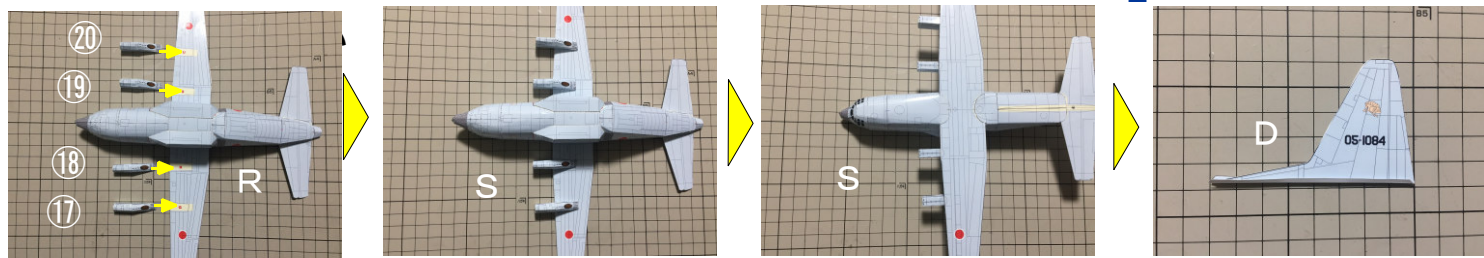
★組み立ての手順4★

山折り - - - - - 谷折り - - - - - きりとり線 ————

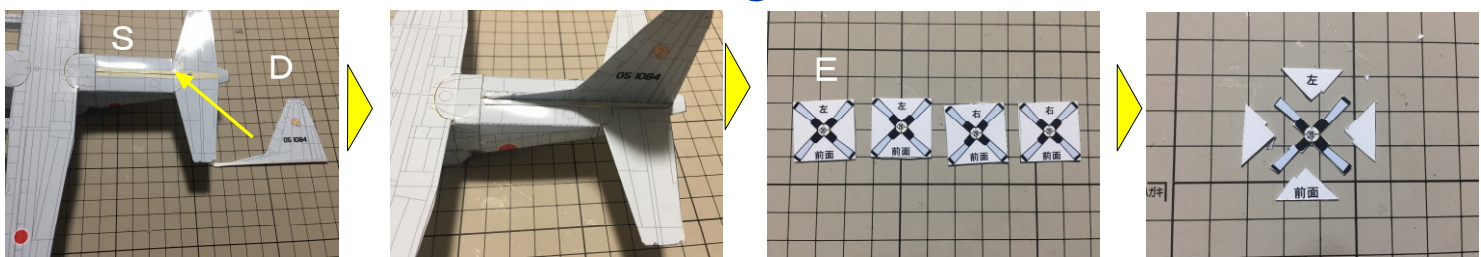
S ⑰、⑱、⑲、⑳を組み立てRに糊付けします。



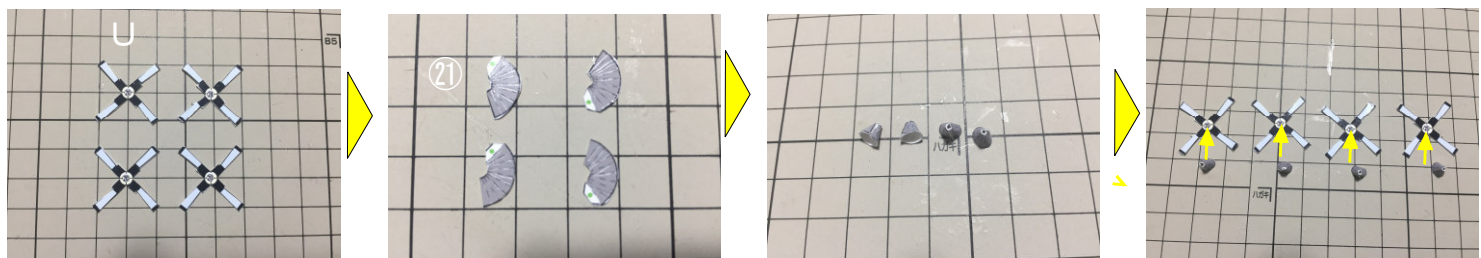
T DをSに糊付けします。



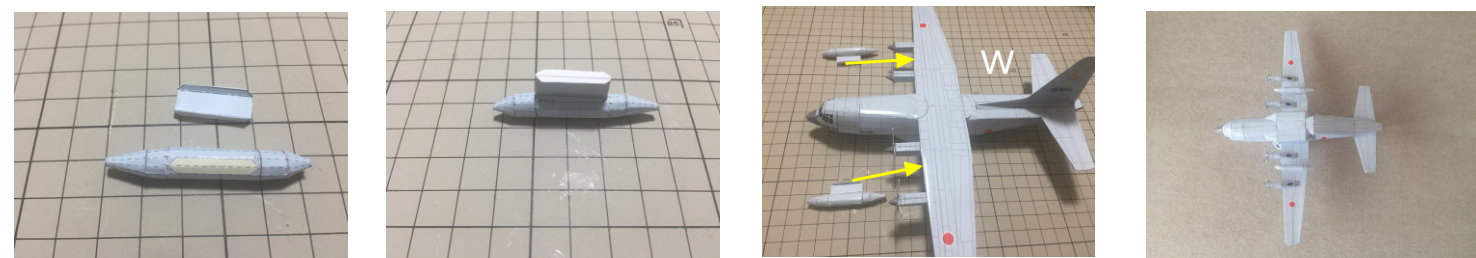
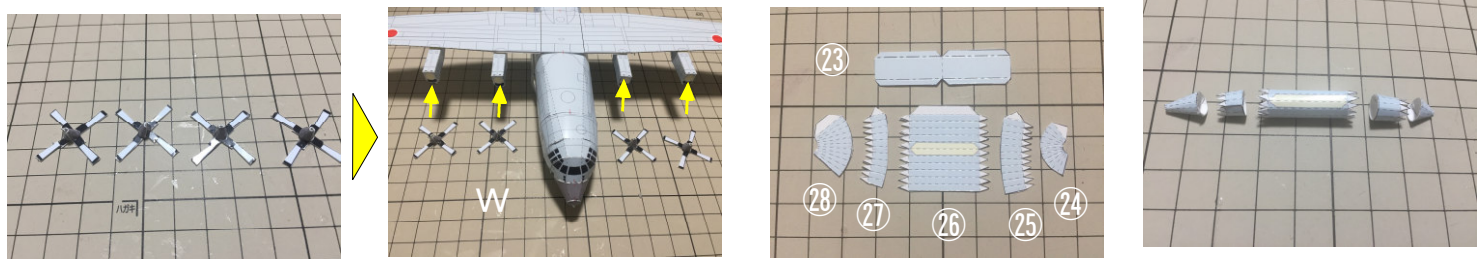
U Eの余白を切り取ります。



W ㉑を組み立てUに糊付けし、Tに糊付けします。

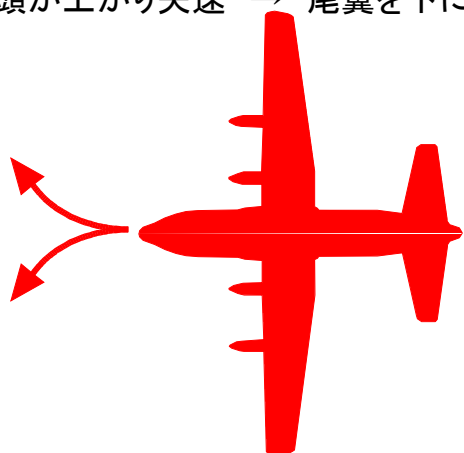
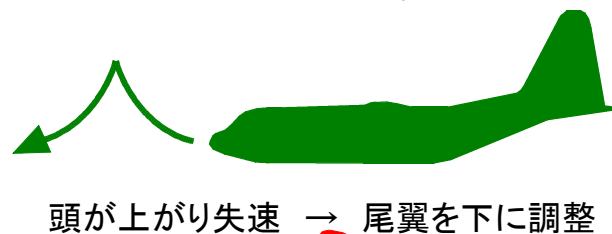
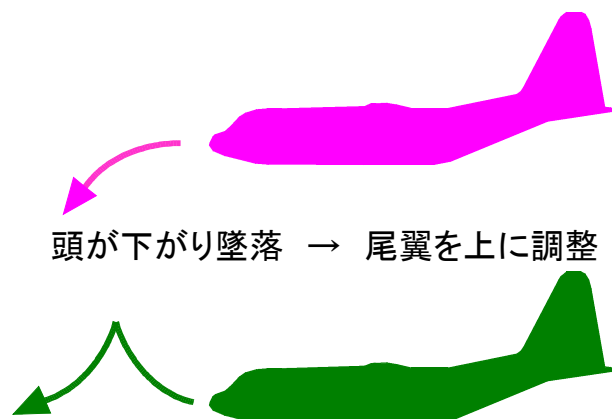
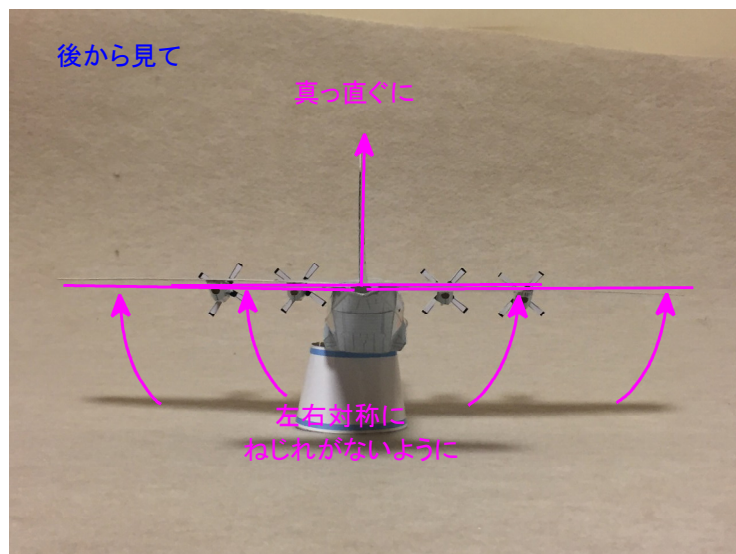


X ㉓～㉘を組み立てWに糊付けします。

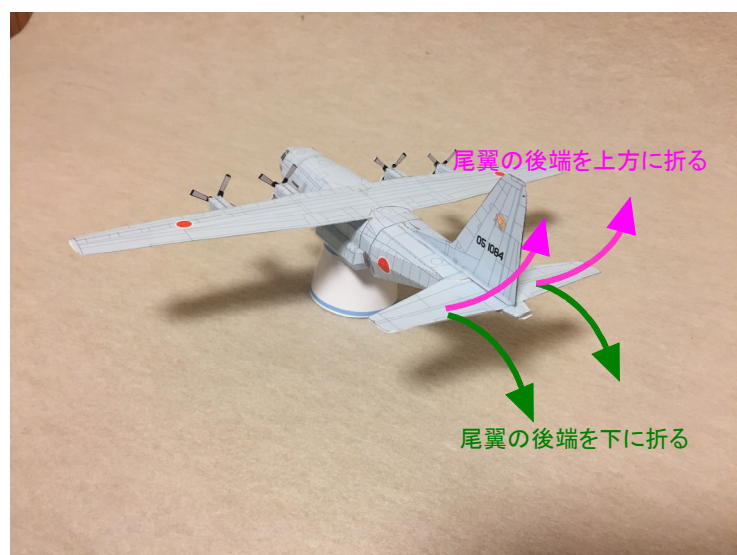


★飛ばす前に★

1. 飛行機の前と後から見て、下図のように翼を調整してください。



左右に飛行 → 主翼が左右対称になっているかをもう一度確認



★注意★

- 飛ばす時は、決して人に向けて飛ばさないこと。
- この飛行機を作り、飛ばし、その他の際に生じた、いかなる障害・事故にも一切責任を負いかねます。ご了承ください。