

C-1の作り方

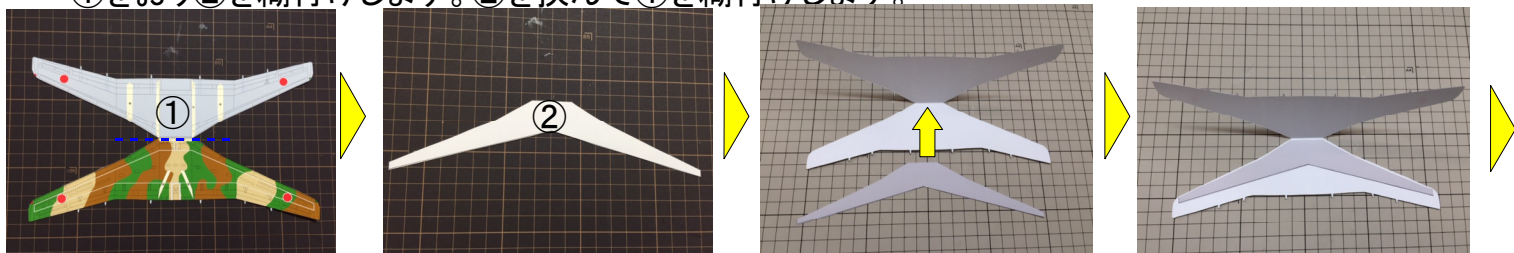
★用意する道具★

- 接着剤…セメダインC、木工用速乾ボンドなど。
- カッター／はさみ…45度刃のデザインカッターがお勧め。ふつうのカッターでも可。
- カッターマット…カッターで紙を切り抜く時に使用。
- 定規…切るときやニードルでなぞる時に使用。
- ニードル…折り目をつくる。ニードルの先は、紙を切らないようにヤスリ等で丸めてください。芯を出さないシャープペンシルや、インクの出なくなったボールペンでも代用が可能です。

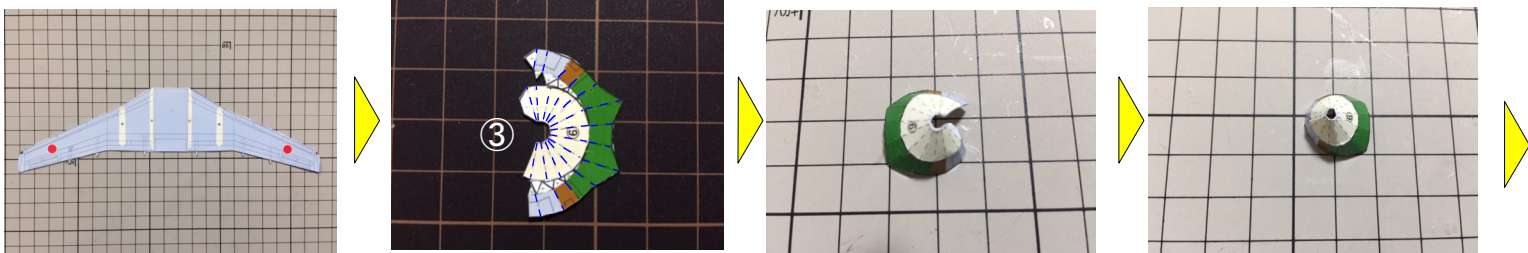
★組み立ての手順1★ 山折り ----- 谷折り - - - - - きりとり線 ————

- 組み立て作業前に、折り線にそってニードル等で折り目をつけておいてください。

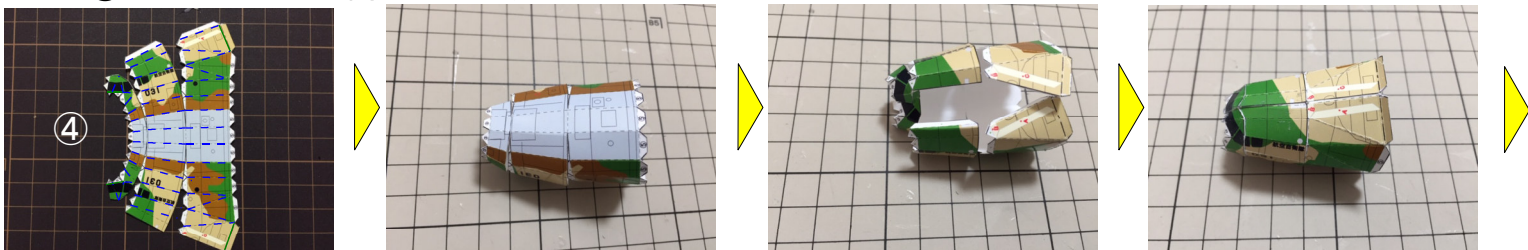
A ①をおり②を糊付けします。②を挟んで①を糊付けします。



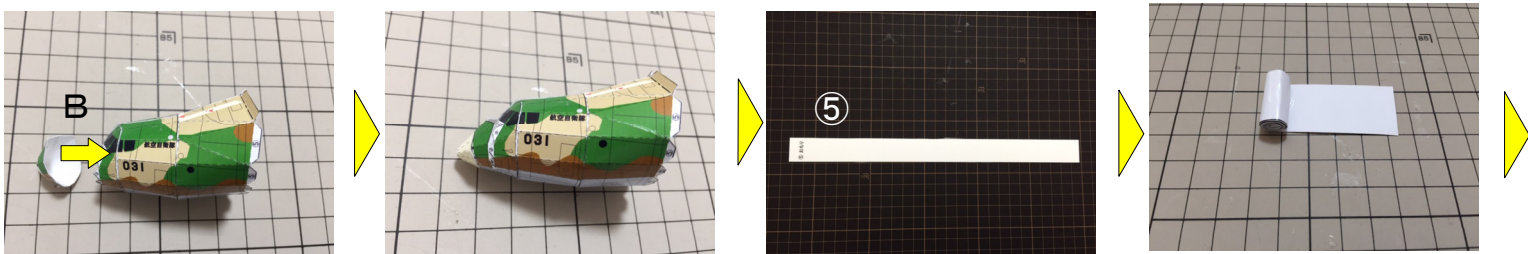
B ③を組み立てます。



C ④を組み立ててBを糊付けします。



D ⑤を丸めて糊付けしCの内側に糊付けします。



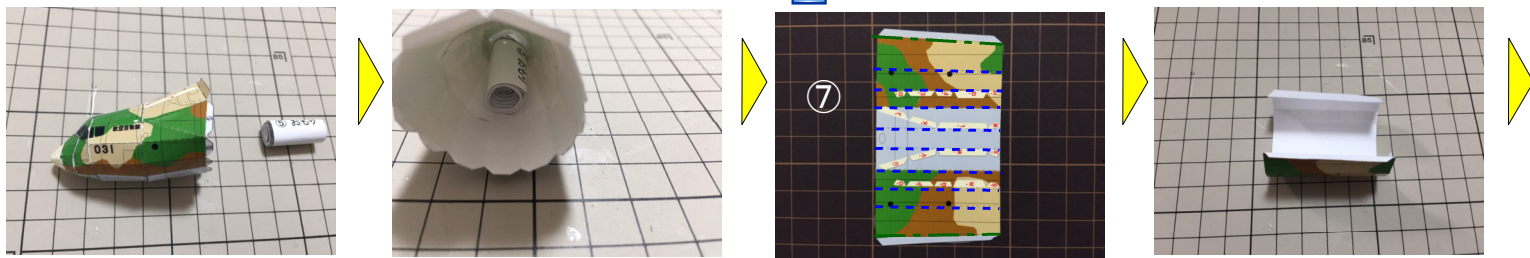
★組み立ての手順2★

山折り

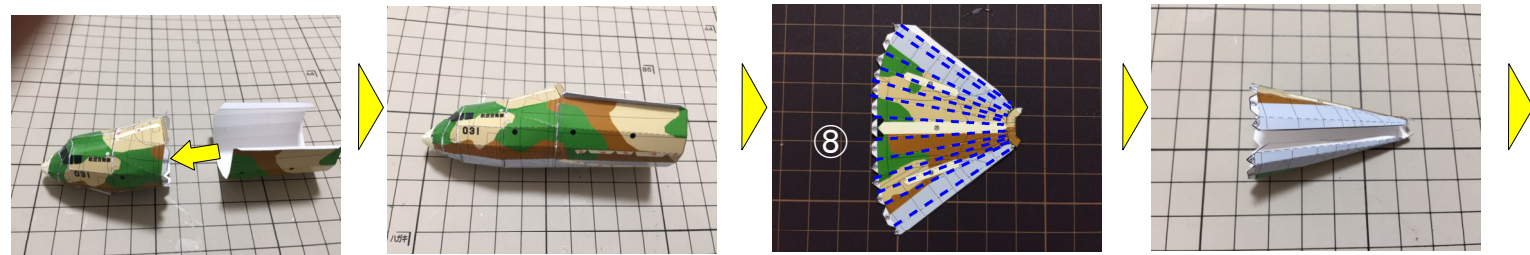
谷折り

きりとり線

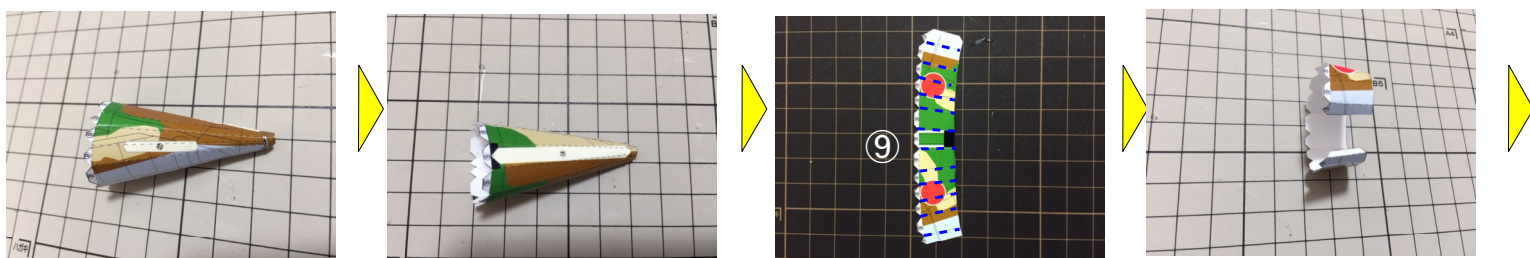
E ⑦を組み立てDに糊付けします



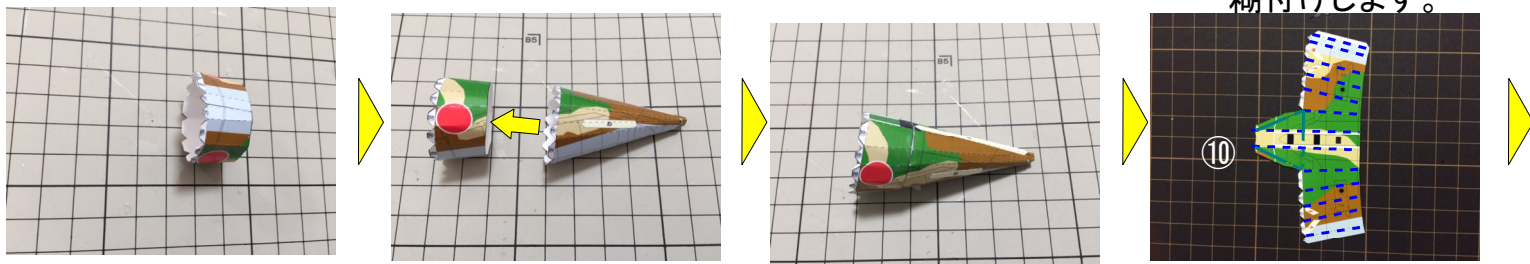
F ⑧を組み立てます。



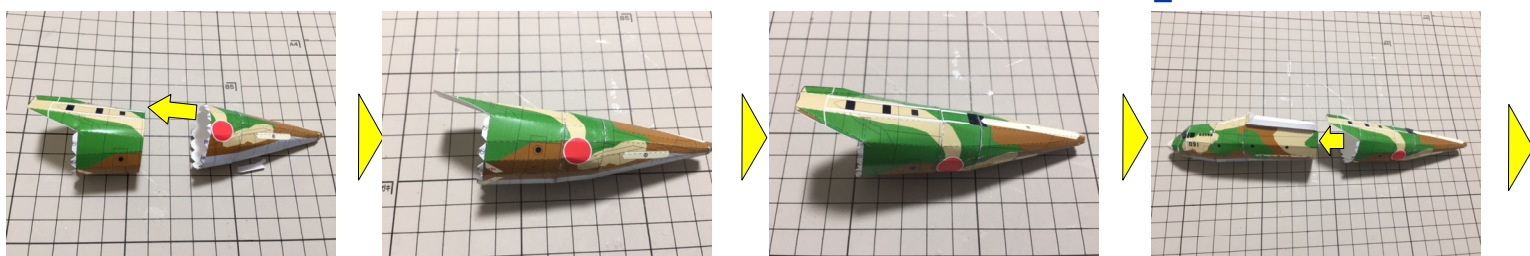
G ⑨を組み立てFと組み合わせます。



H ⑩を組み立てGに糊付けします。



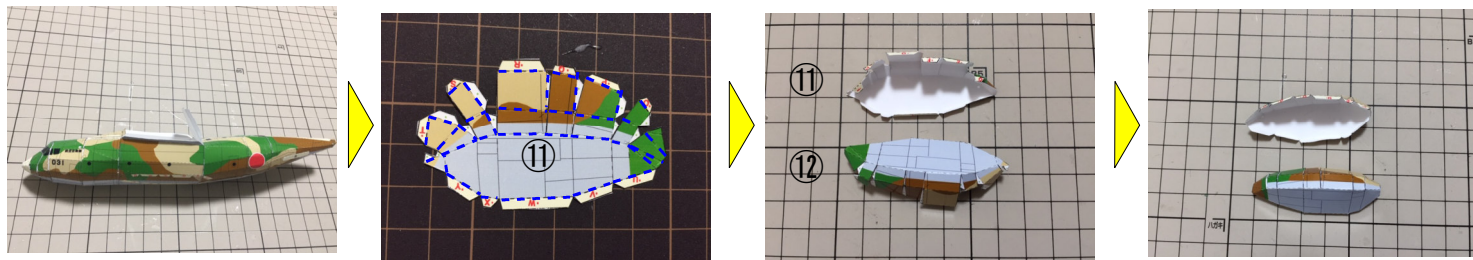
I HとEを組み立てます。



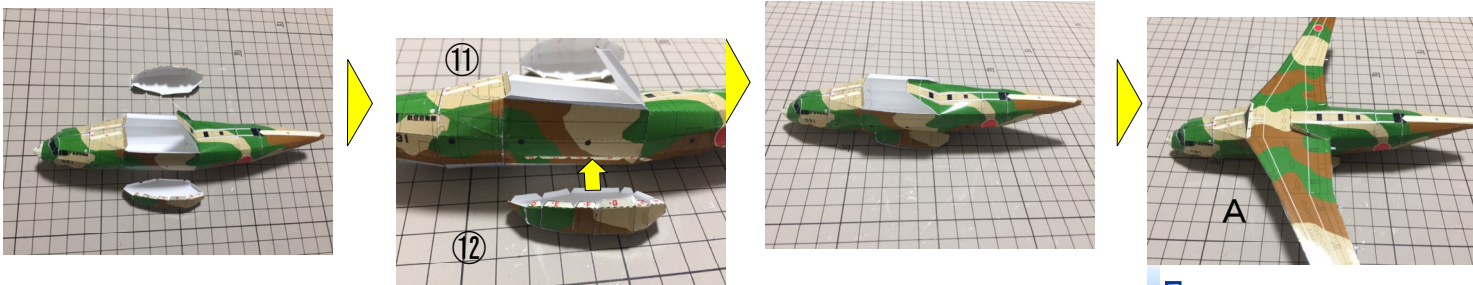
★組み立ての手順3★

山折り - - - - - 谷折り - - - - - きりとり線 - - - - -

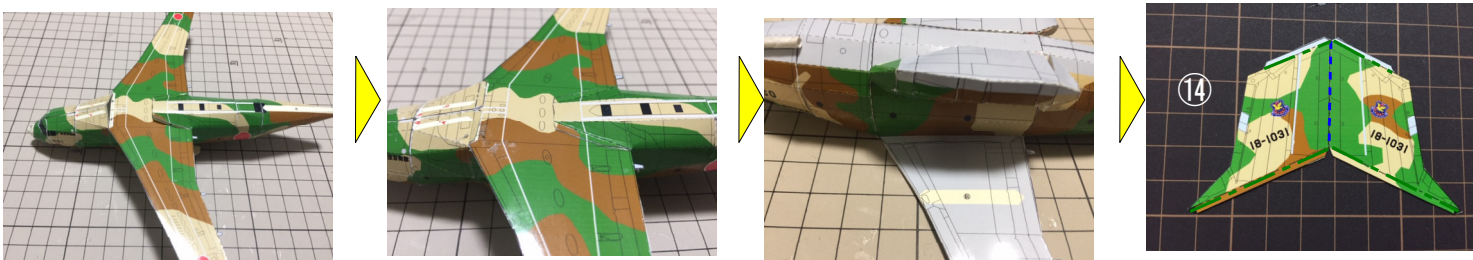
J ⑪, ⑫を組み立てJに糊付けします。



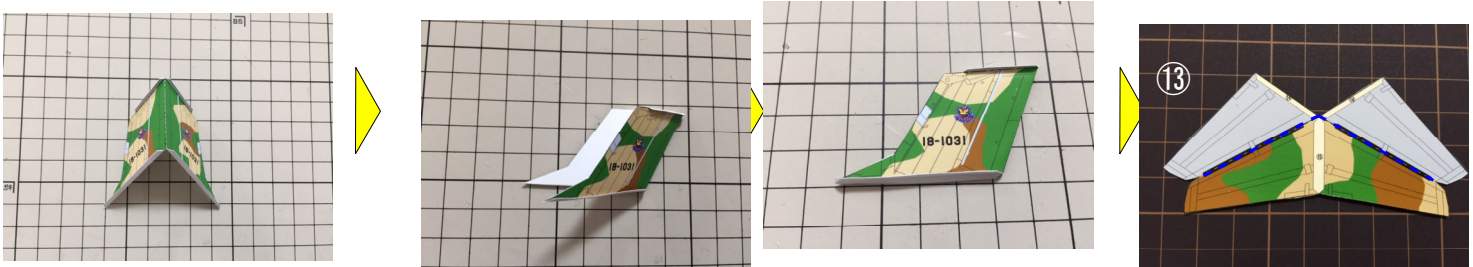
K KとAを糊付けします。



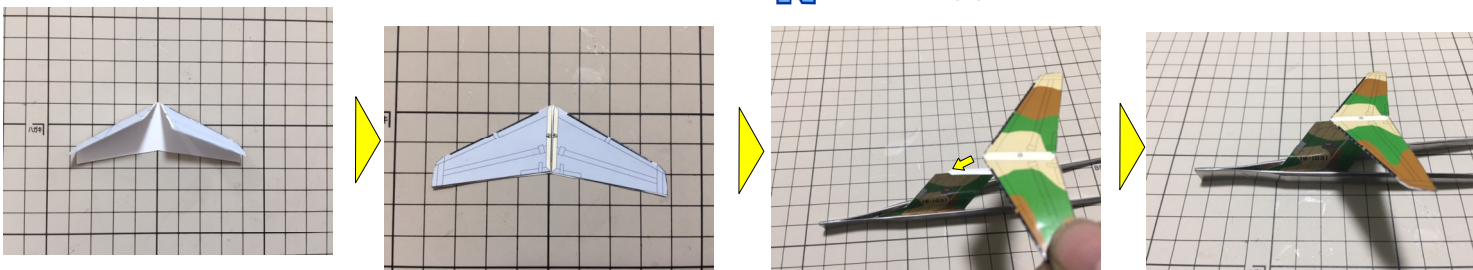
L ⑭を組み立てます。



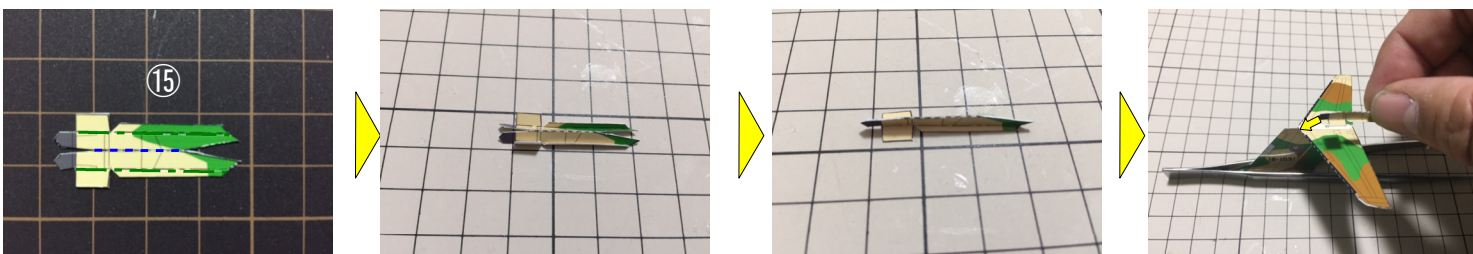
M ⑬を組み立てます。



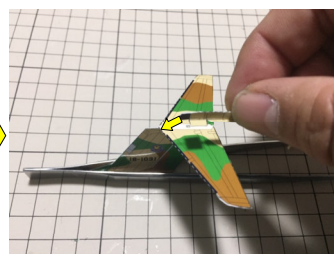
N LをMに糊付けする。



O ⑮を組み立てます。



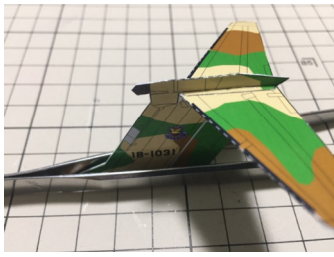
P PとOを糊付けします。



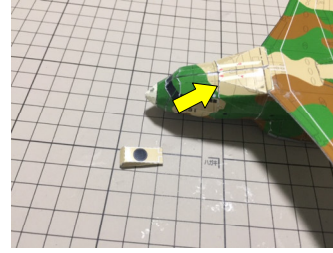
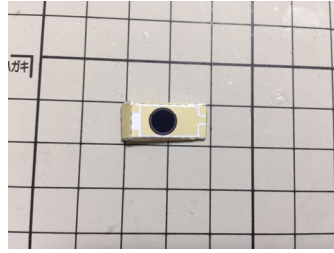
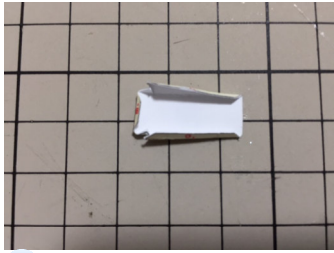
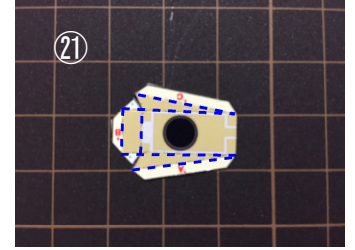
★組み立ての手順4★

山折り - - - - - 谷折り - - - - - きりとり線 ————

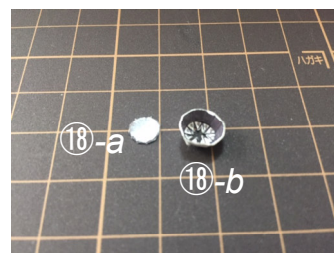
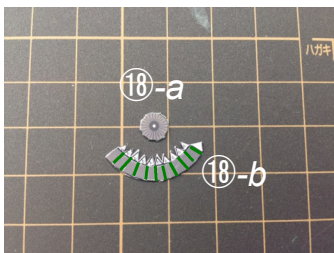
Q PとOを糊付けします。



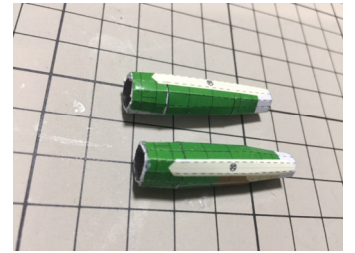
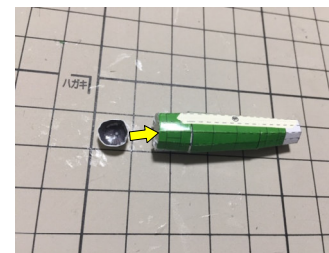
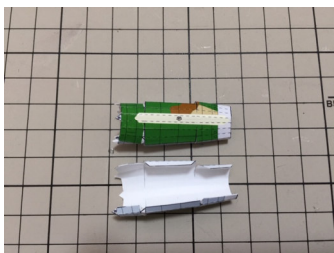
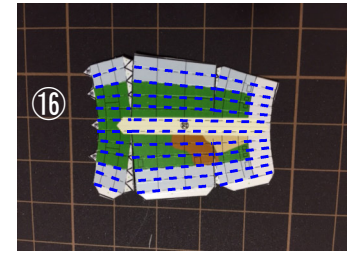
R ⑳を組み立て Qに糊付けします。



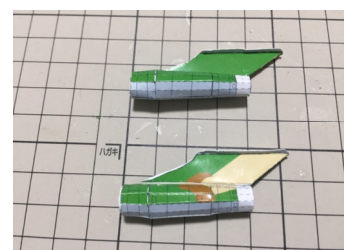
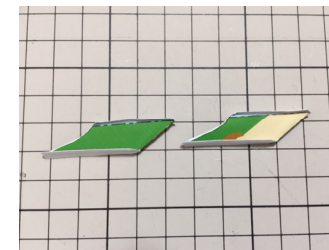
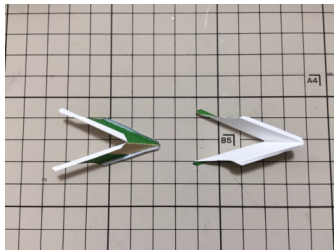
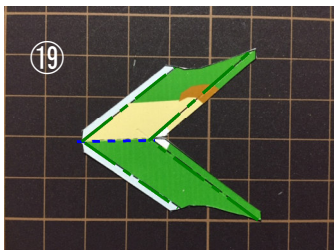
S ⑱-aと⑱-bを組み立てます。



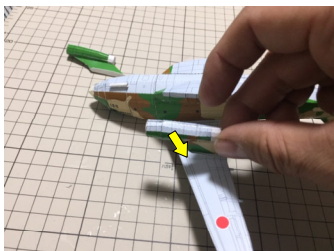
T ⑯、⑰を組み立て Sと組み合わせます。



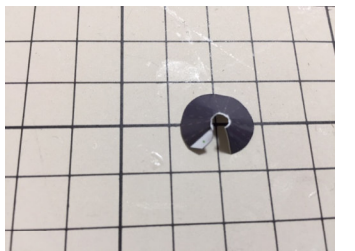
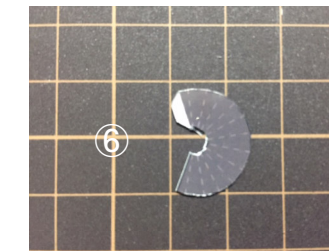
U ⑲、⑳を組み立てTと組み合わせます。



V UをRに糊付けします。



W ⑥を組み立てVに糊付けします。



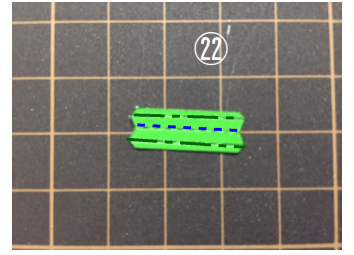
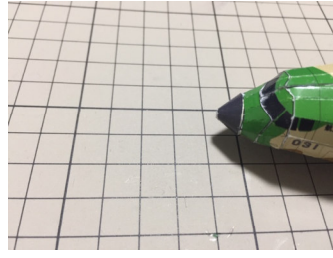
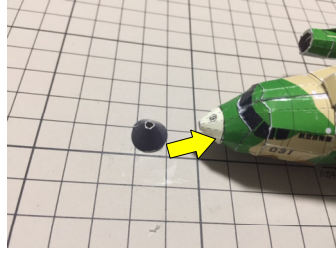
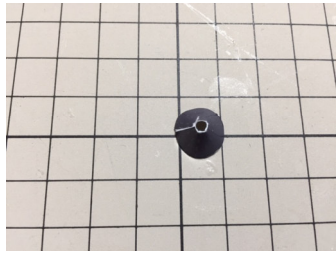
★組み立ての手順5★

山折り -----

谷折り -----

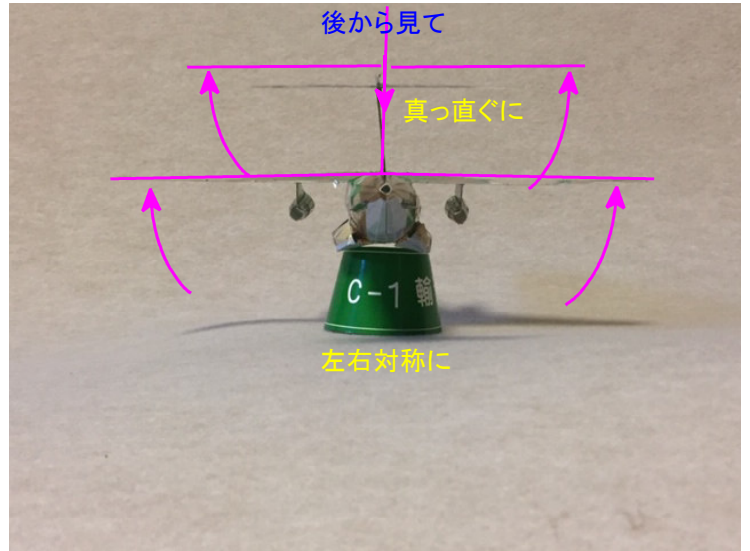
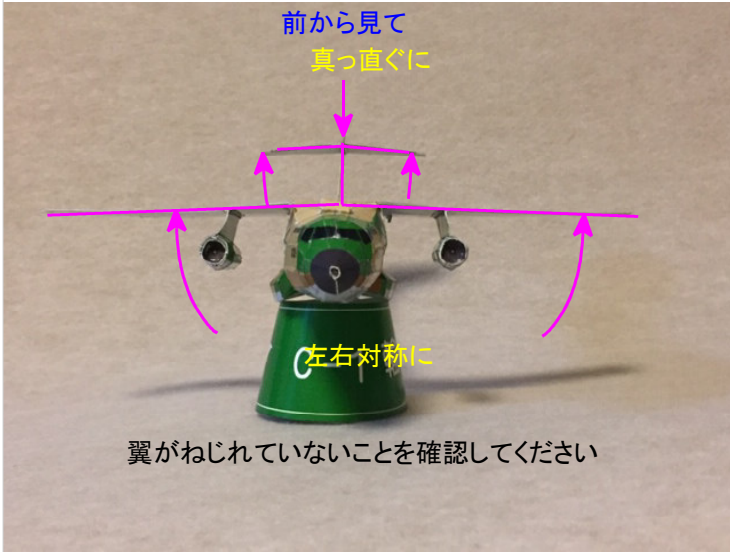
きりとり線 -----

②②を組み立て
X WIに糊付けします。

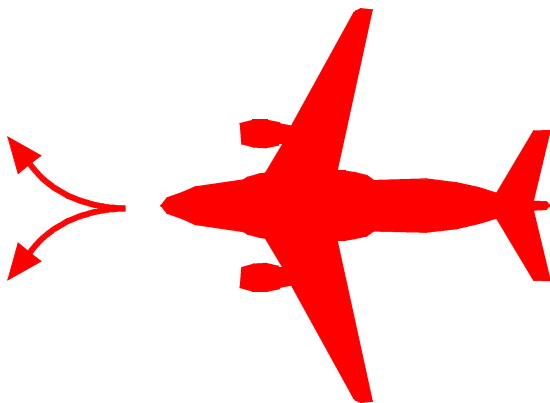
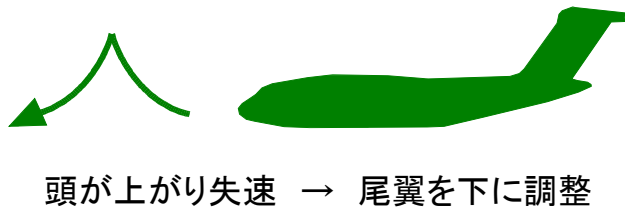


★飛ばす前に★

1. 飛行機の前と後から見て、下図のように翼を調整してください。



2. 軽く手で飛ばしてみても飛行機の飛び方によって尾翼を調整してください。



★注意★

- 飛ばす時は、決して人に向けて飛ばさないこと。
- この飛行機を作り、飛ばし、その他の際に生じた、いかなる障害・事故にも一切責任を負いかねます。ご了承ください。