

B-777の作り方

20200601

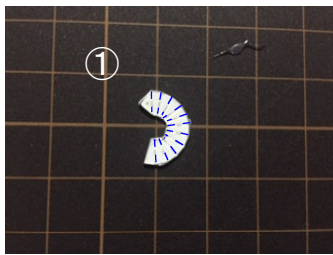
★用意する道具★

- 接着剤…セメダインC、木工用速乾ボンドなど。
- カッター／はさみ…45度刃のデザインカッターがお勧め。ふつうのカッターでも可。
- カッターマット…カッターで紙を切り抜く時に使用。
- 定規…切るときやニードルでなぞる時に使用。
- ニードル…折り目をつくる。ニードルの先は、紙を切らないようにヤスリ等で丸めてください。芯を出さないシャープペンシルや、インクの出なくなったボールペンでも代用が可能です。

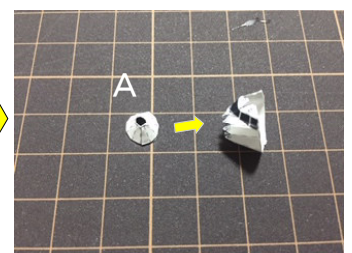
★組み立ての手順1★ 山折り ----- 谷折り - - - - - きりとり線 ————

- 組み立て作業前に、折り線にそってニードル等で折り目をつけておいてください。

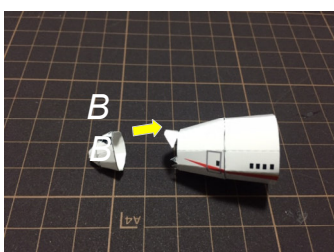
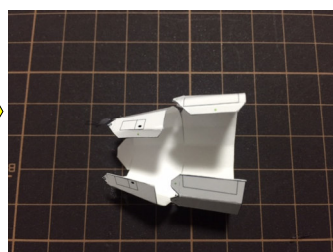
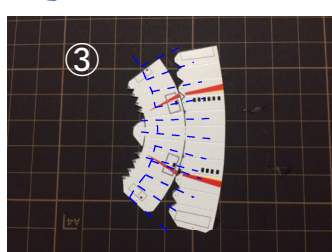
A ①を組み立てます。



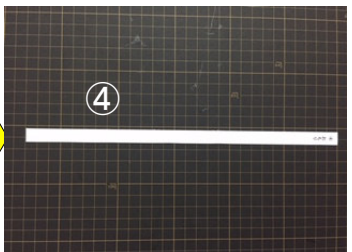
B ②を組み立てAと糊付けします。



C ③を組み立てBと糊付けします。



D ④を丸めます。



★組み立ての手順2★

山折り - - - - - 谷折り - - - - - きりとり線 ————

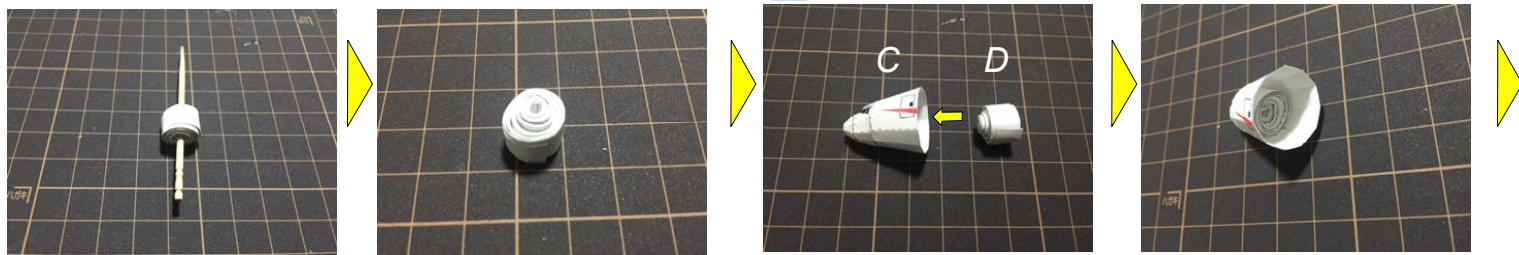


B-777
1/288

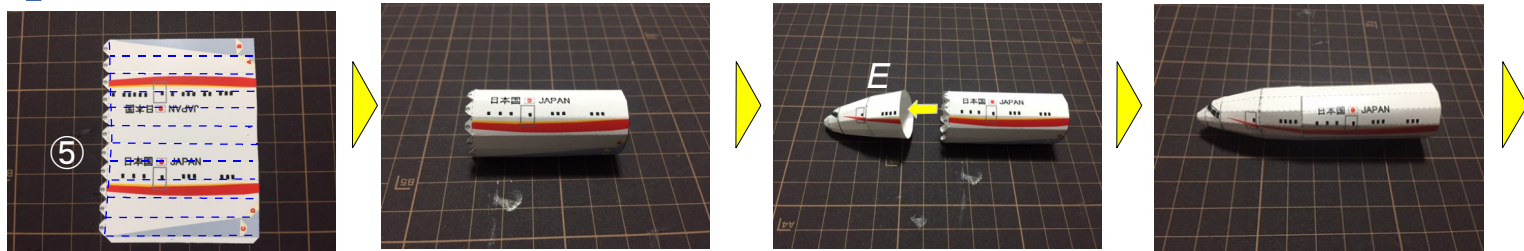
(C) Copyright 2006-2020 Ojimak All right a reserved.

Flying Paper Model by Ojimak

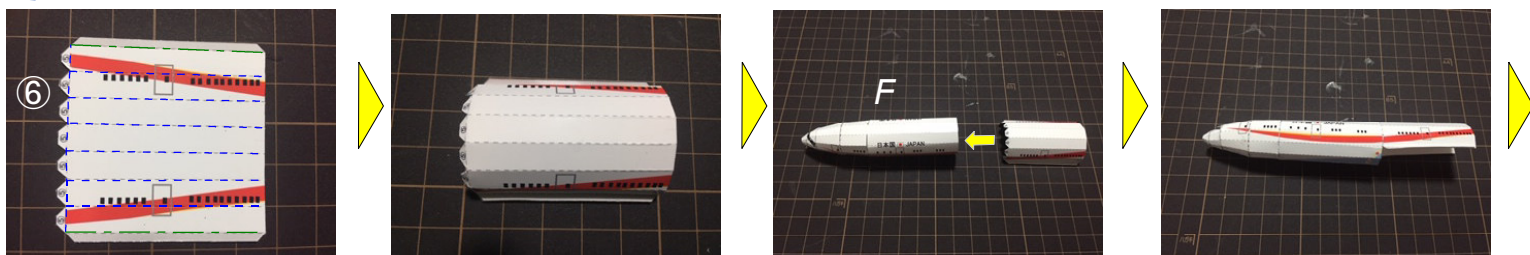
E DとCを糊付けします。



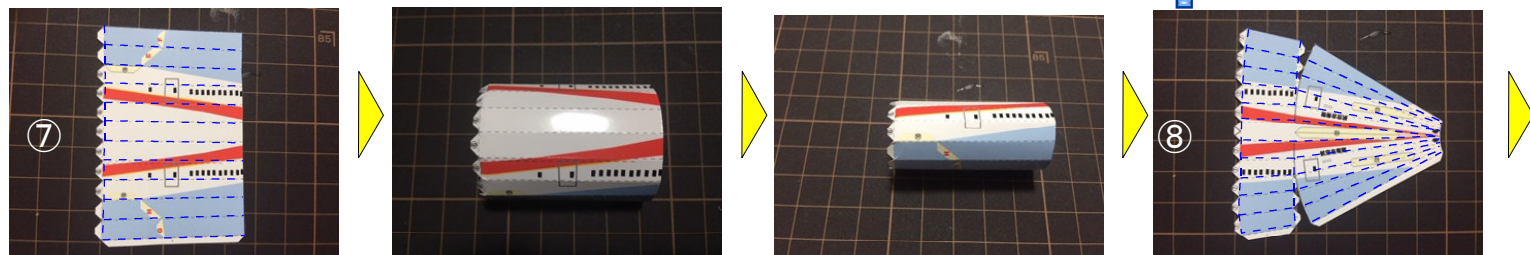
F ⑤を組み立てEと糊付けします。



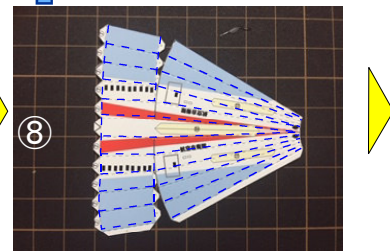
G ⑥を組み立てFと糊付けします。



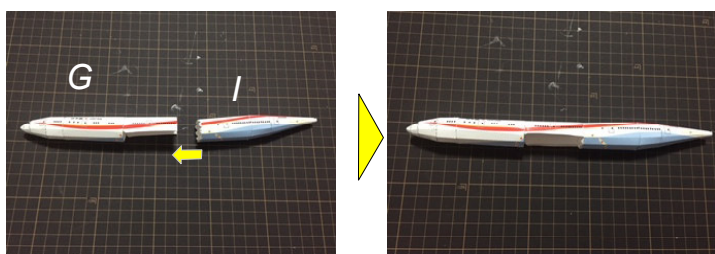
H ⑦を組み立てます。



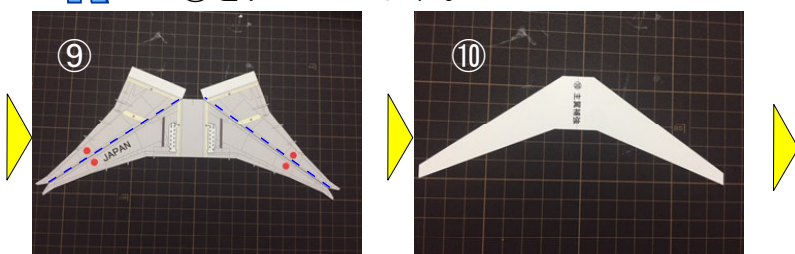
I ⑧を組み立てHと糊付けします



J IとGを糊付けします。



K ⑨を折り曲げ、内側に⑩を糊付けしてて⑨を組み立てます。



★組み立ての手順3★

山折り - - - - - 谷折り - - - - - きりとり線 - - - - -

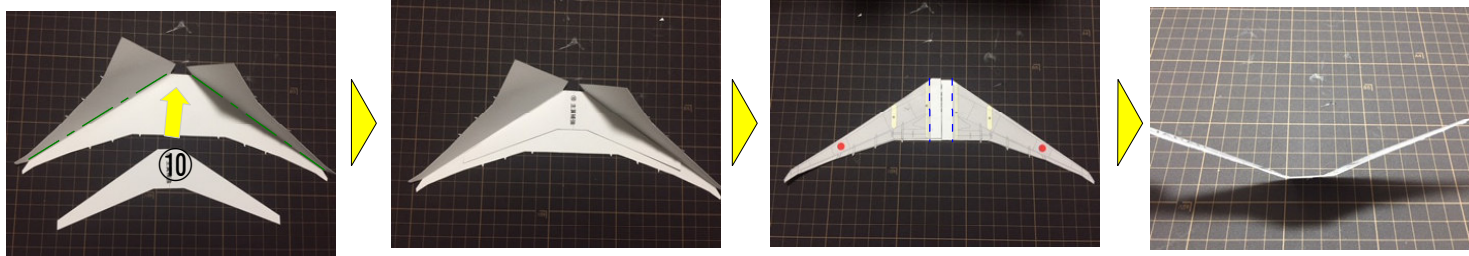


B-777
1/288

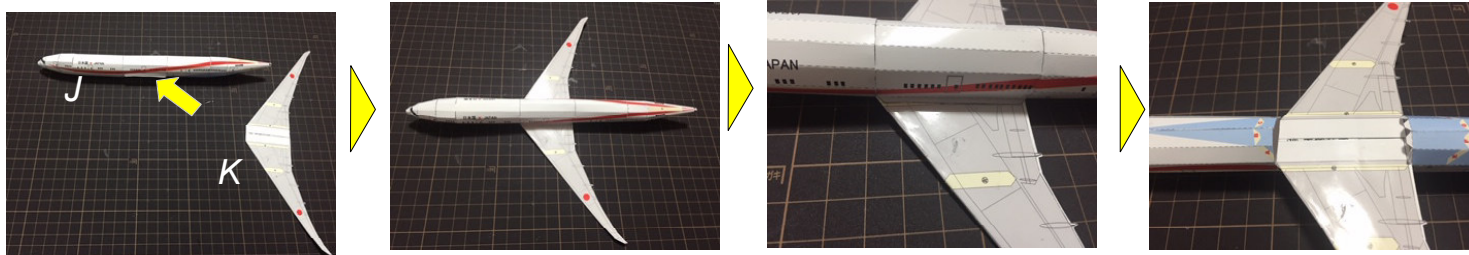
(C) Copyright 2006-2020 Ojimak All right a reserved.

Flying Paper Model by Ojimak

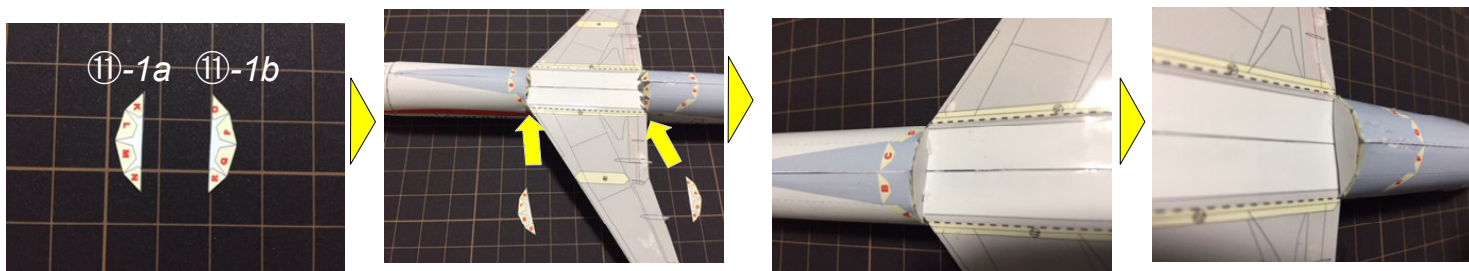
上反角をつけておく



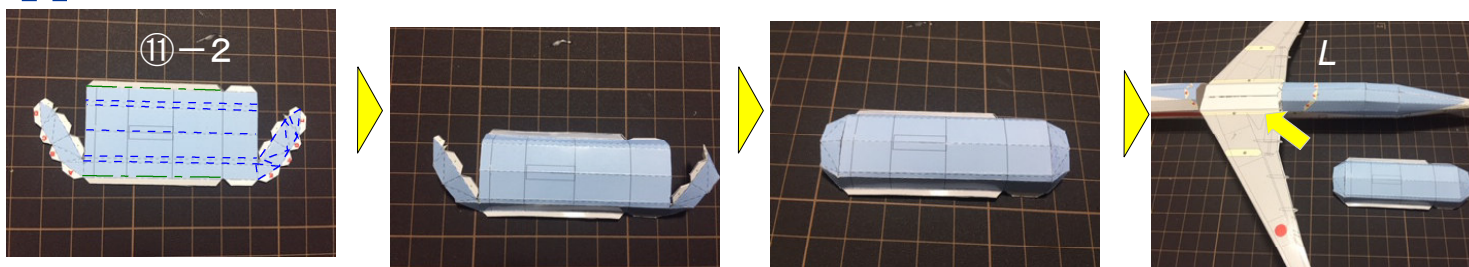
L KをJに糊付けします。



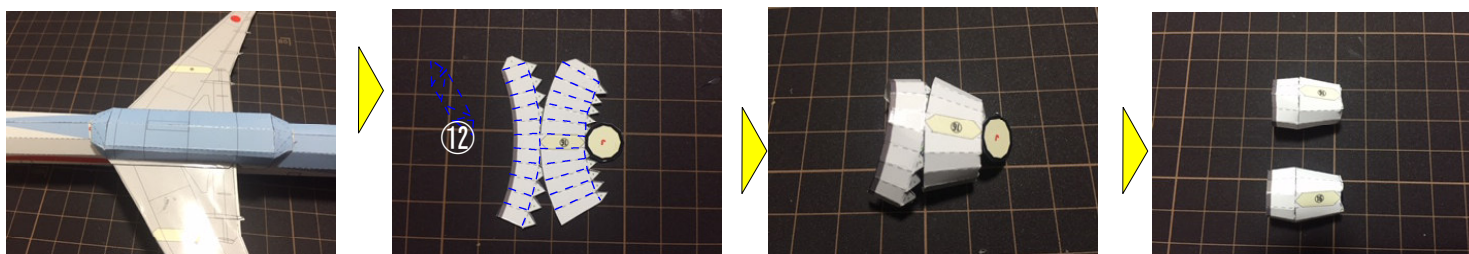
⑪-1a,bを糊付けします。



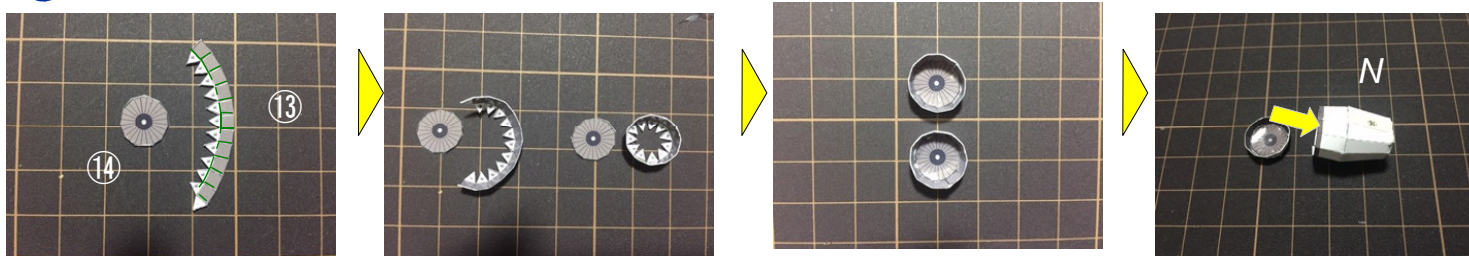
M ⑪-2を組み立ててLに糊付けします。



N ⑫を組み立てます。



O ⑭, ⑮を組み立ててNの内側に糊付けします。



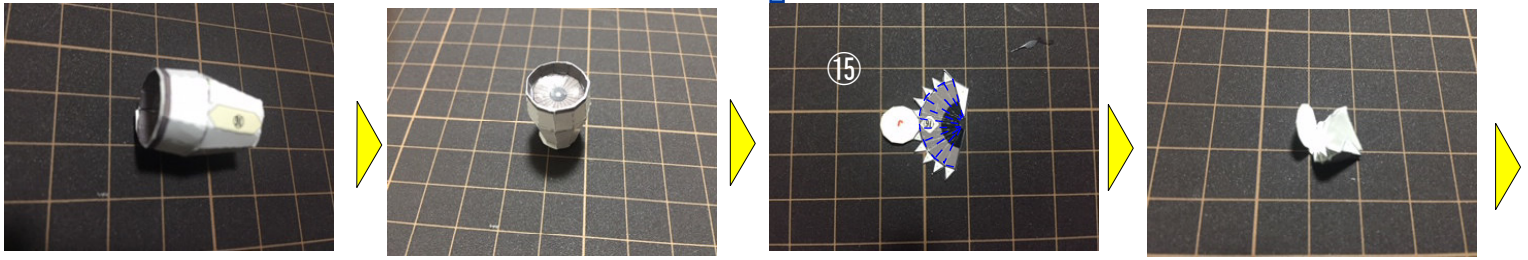
★組み立ての手順4★

山折り - - - - -

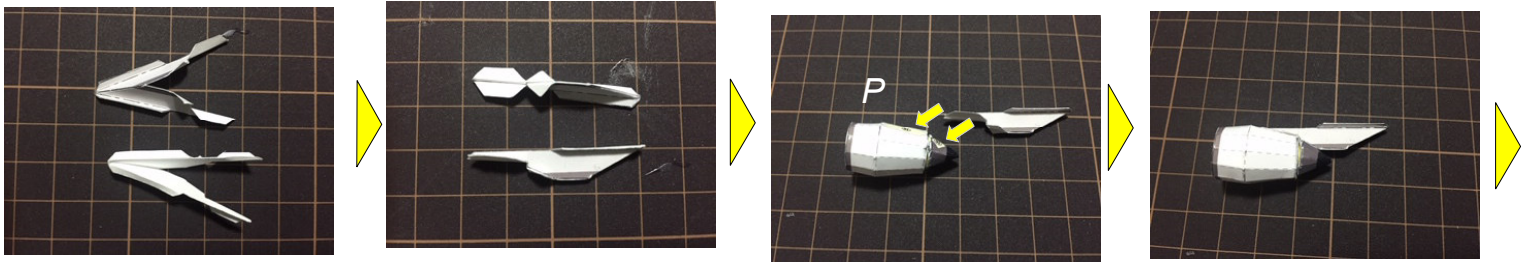
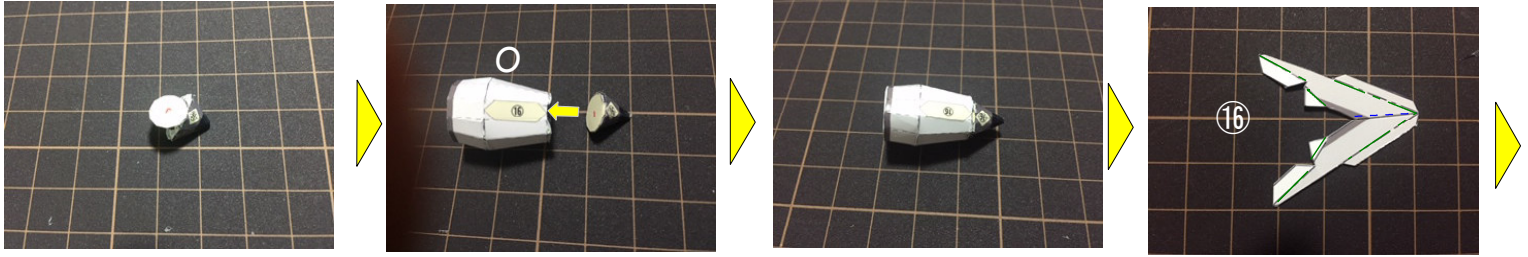
谷折り - - - - -

きりとり線 - - - - -

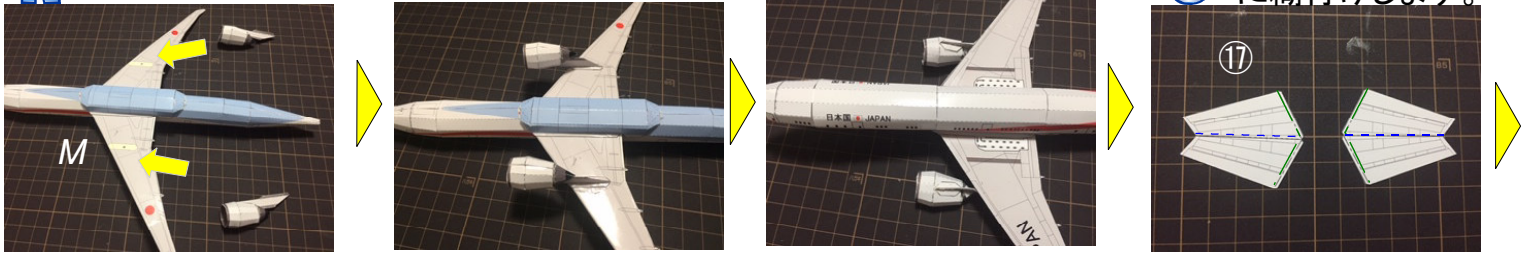
P ⑮を組み立ててOに糊付けします。



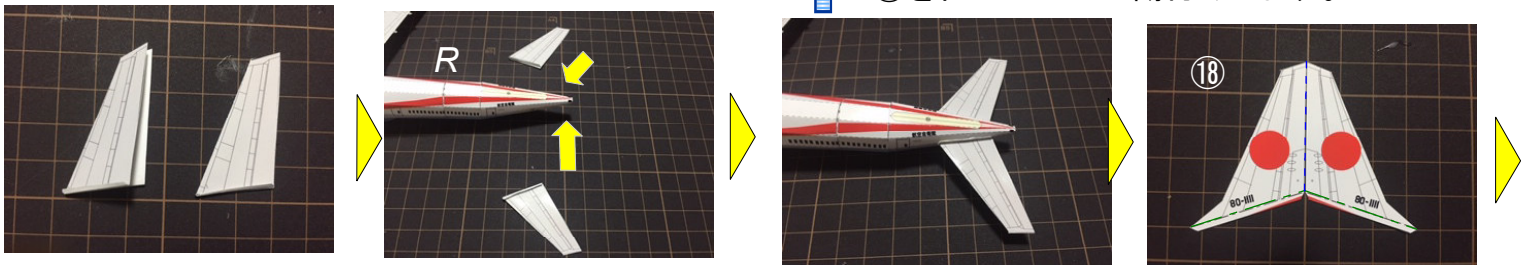
Q ⑯を組み立ててPと糊付けします。



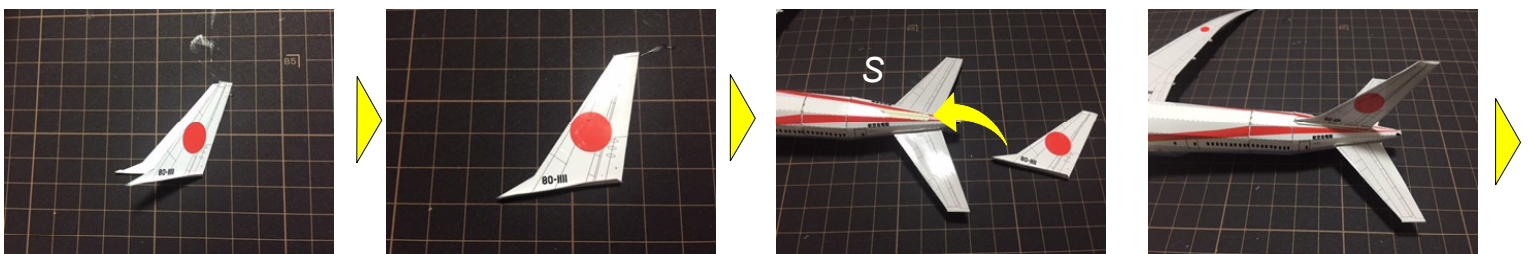
R QをMに糊付けします。



S ⑰を組み立ててRに糊付けします。



T ⑱を組み立ててSに糊付けします。



★組み立ての手順5★

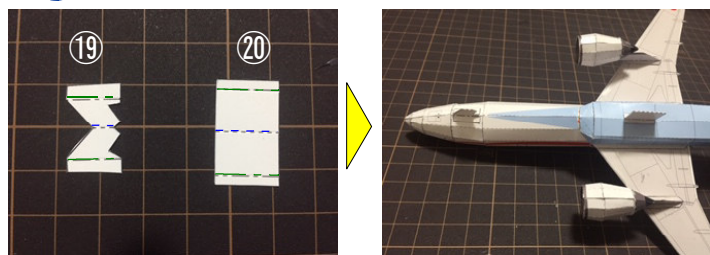
山折り

谷折り

きりとり線

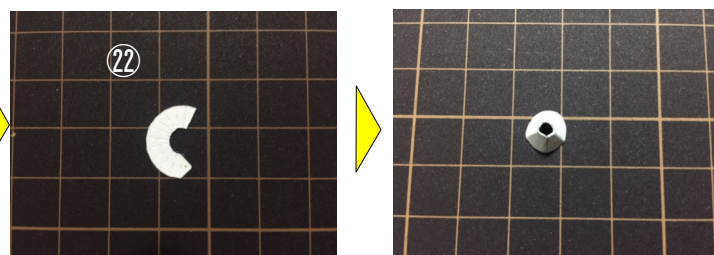
U

①9と②0を組み立てTに糊付けします。



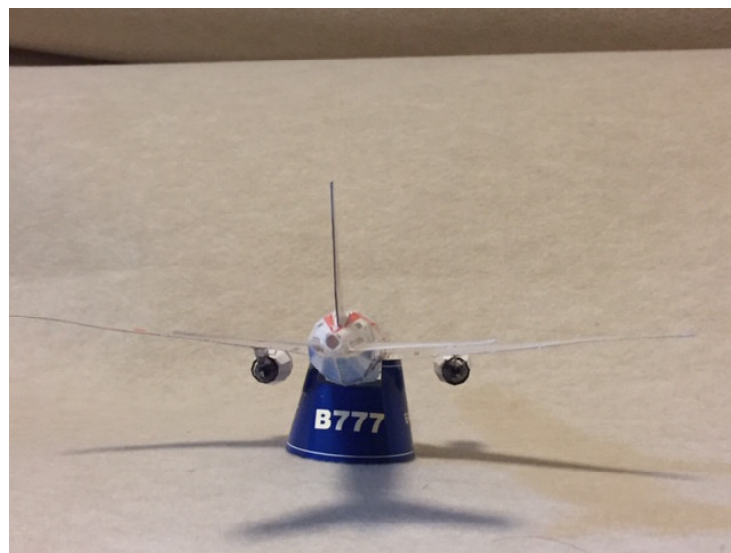
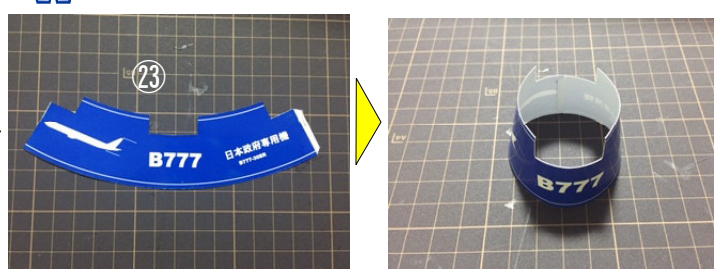
V

②2を組み立てUに糊付けします。



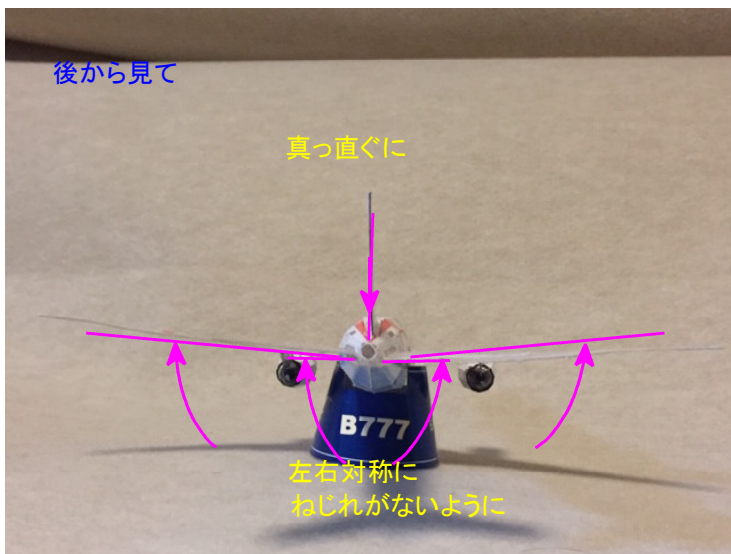
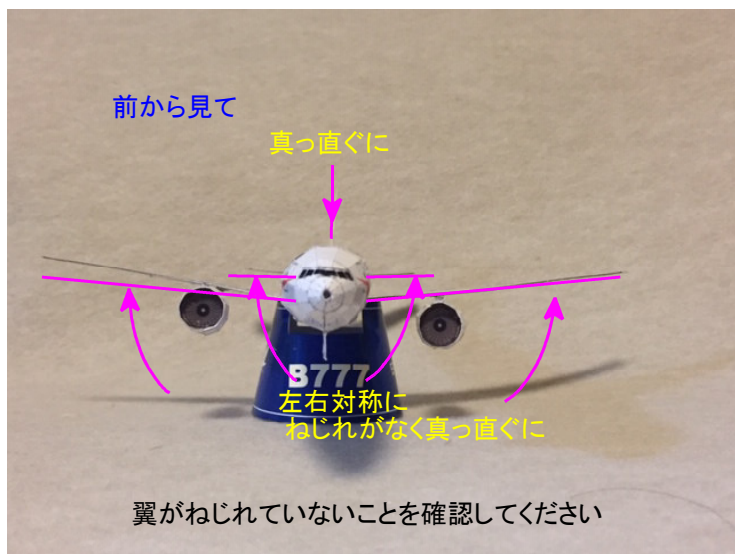
W

②3を組み立て飾り台とします。

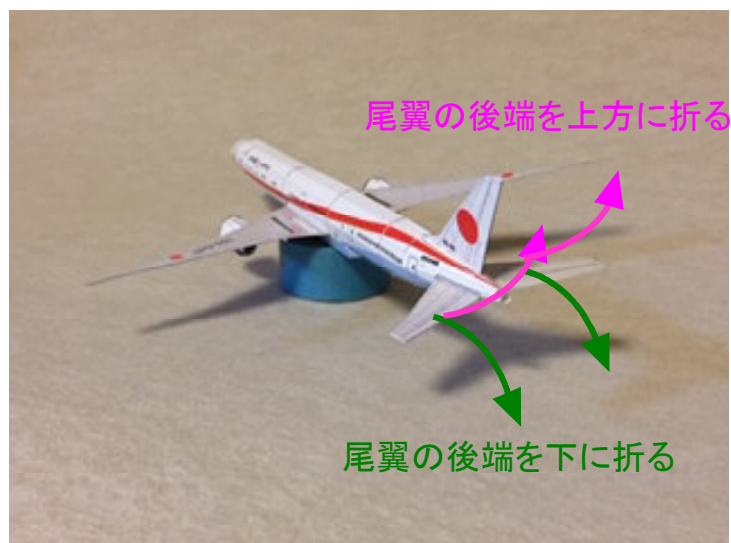
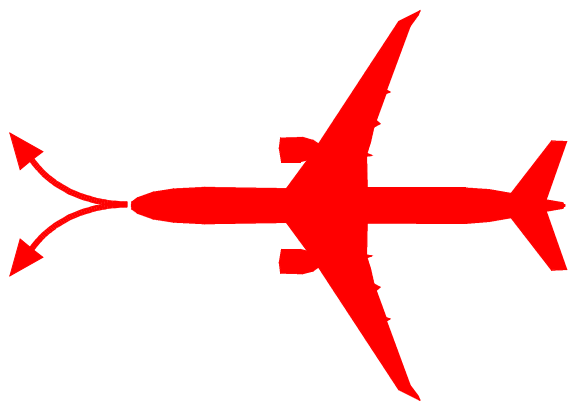
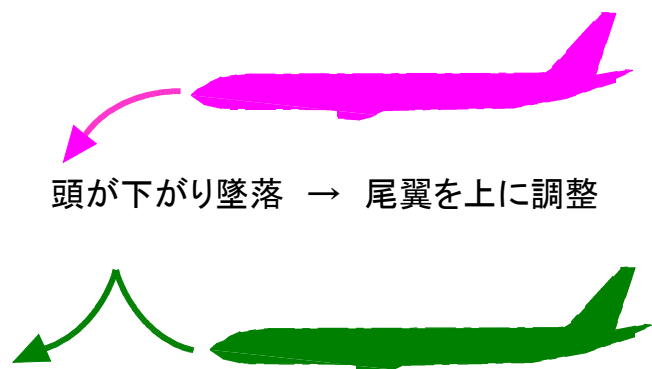


★飛ばす前に★

1. 飛行機の前と後から見て、下図のように翼を調整してください。



2. 軽く手で飛ばしてみても飛行機の飛び方によって尾翼を調整してください。



★注意★

- 飛ばす時は、決して人に向けて飛ばさないこと。
- この飛行機を作り、飛ばし、その他の際に生じた、いかなる障害・事故にも一切責任を負いかねます。ご了承ください。