

航空自衛隊仕様書	
仕様書の種類	内容による分類
	性質による分類
物品番号	仕様書番号
	承認
品名又は件名	作成
	改正
	作成部隊等名
	仕様書番号
	承認
	作成
	改正
	作成部隊等名

1 総則

1. 1 適用範囲

この仕様書は、航空自衛隊十条基地の植栽管理（以下「本役務」という。）について適用する。

1. 2. 1 植栽管理役務

十条基地内における、基地内環境整備の一環として、植栽等の管理（草刈り（除草含む。）及び樹木等の剪定、構内道路等の周辺清掃を実施する。（役務に伴う発生材処分含む。）

1. 2. 2 履行場所

航空自衛隊十条基地

2 役務概要

2. 1 役務内容は、調達要領指定書のとおり。

2. 2 役務場所は、付図第1～付図第3のとおり。

3 一般事項

3. 1 本役務は、本仕様書に準拠して実施するものとする。

3. 2 本役務の統制事項及び書類手続きは、監督官の指示によるものとする。

3. 3 本役務に関し物品及び施設等に損傷を与える恐れがある場合は、養生等必要な処置をする。万が一損傷を与えた場合は、受注者が有する。

3. 4 本役務に関する事項において、調整が必要な場合には、監督官と調整するものとする。

3. 5 本役務の作業にあたっては、監督官の指示に従い実施するものとする。

3. 6 受注者は、本役務の実施により知り得た内容に関し、監督官の許可なく漏洩してはならない。

4 特記事項

4. 1. 全般

4. 1. 1 本役務の実施日については、監督官と協議するものとする。

4. 1. 2 受注者は、草刈り、剪定等の施工にあたり、路面への枝、草、掘削土の飛散防止に努めるものとし、発生した枝、草、掘削土等を交通に支障のないように、速やかに処理しなければならぬ。
4. 1. 3 作業で必要とする器材及び資材等は、受注者が準備するものとする。
4. 1. 4 本役務で発生した刈草、樹木等は、場外処分とし、受注者において、適正に処分すること。
4. 2 草刈り
4. 2. 1 受注者は、刈り取り高さについて、5cm以下（基準）として施工する。
4. 2. 2 受注者は、補助刈り（機械除草に係わる人力による除草）等を含め刈り残しがないように草刈りしなければならぬ。
4. 2. 3 受注者は、必要に応じ除草ブローク等を使用し、雑草の抜き取り（抜根）を実施するものとする。
4. 2. 4 樹木、株物及び工作物等の周辺も刈り残しのないよう仕上げる。また、それにからんではいるつる性雑草もきれいに除去する。
4. 2. 5 動力式草刈り機を使用する際は、周囲への飛散防止対策を講じる。
4. 2. 6 刈り草等の発生材は、速やかに集草し、刈取後はきれいに清掃する。
4. 3 低木剪定
4. 3. 1 樹木の特性に応じ、切詰め、中すかし、枯枝の除去を行う。
4. 3. 2 樹形を考慮しつつ、従長枝等不要な枝を剪定し、枝の整理を行った後、監督官の指示に従い、天端を揃える。
4. 4 中高木剪定
4. 4. 1 樹種の特性に応じ最も適切な剪定方法により行う。
4. 4. 2 剪定後の太枝の切断面には、適切な処置を講ずるものとする。
4. 2. 3 建物、工作物等に接触している樹木は、剪定等により排除する。
4. 2. 4 高さ 2m以上の作業床のない箇所で行う場合は、関連法令を遵守し、適正な墜落制止用器具を使用する。
4. 5 清掃
4. 5. 1 周辺の道路及び側溝等に堆積した落葉等も撤去するものとする。
4. 5. 2 植込地清掃については、落葉や小枝、紙くず、空き缶等のごみ類を除去し、処分する。
- 5 監督・検査
監督及び検査は、契約担当官が示す監督・検査実施要領に基づき実施するものとする。
- 6 その他
6. 1 本役務において、施工前、施工中、施工後の状況写真（カラー）を黒板及びボード等を使用し、鮮明撮影するとともに、写真帳（A4版）に整理し、製本した後監督官へ提出するものとする。
6. 2 受注者は、この仕様書に疑義を生じた場合、契約担当官と協議し、その指示を受けなければならない。

調達要領指定書	調達要求番号	総役-6-1
	調達要求年月日	令和6年4月30日
	作成部隊	第2補給処十条支処業務課
	作成年月日	令和6年4月22日
品名又は件名	植栽管理	
仕様書番号	十基LPS-X00176	

指定事項

2. 1

役務の内容

1 植栽管理 (1)

実施月：6月～11月 (基地内のみ) 予定回数7回

作業内容	数量	単位	備考
草刈り	13,593	m ²	除草及び集草含む。
清掃	1	式	周辺道路及び側溝清掃含む。
集草	13,593	m ²	落ち葉、ごみ等含む。
発生材処分	1	式	積込み運搬含む。

2 植栽管理 (2)

実施月：6月、11月 (基地外含む) 予定回数2回

作業内容	数量	単位	備考
草刈り	13,898	m ²	除草及び集草含む。
清掃	1	式	周辺道路及び側溝清掃含む。
集草	13,593	m ²	落ち葉、ごみ等含む。
低木剪定	1,070	m ²	ツツジ、シャリンバイ等
発生材処分	1	式	積込み運搬含む。

3 植栽管理 (3)

実施月：2月 予定回数1回

作業内容	数量	単位	備考
中木剪定	50	本	高さ2m程度 (飛遊木倒木含む。)
高木剪定	83	本	高さ2m～5m程度
発生材処分	1	式	積込み運搬含む。

付図第1

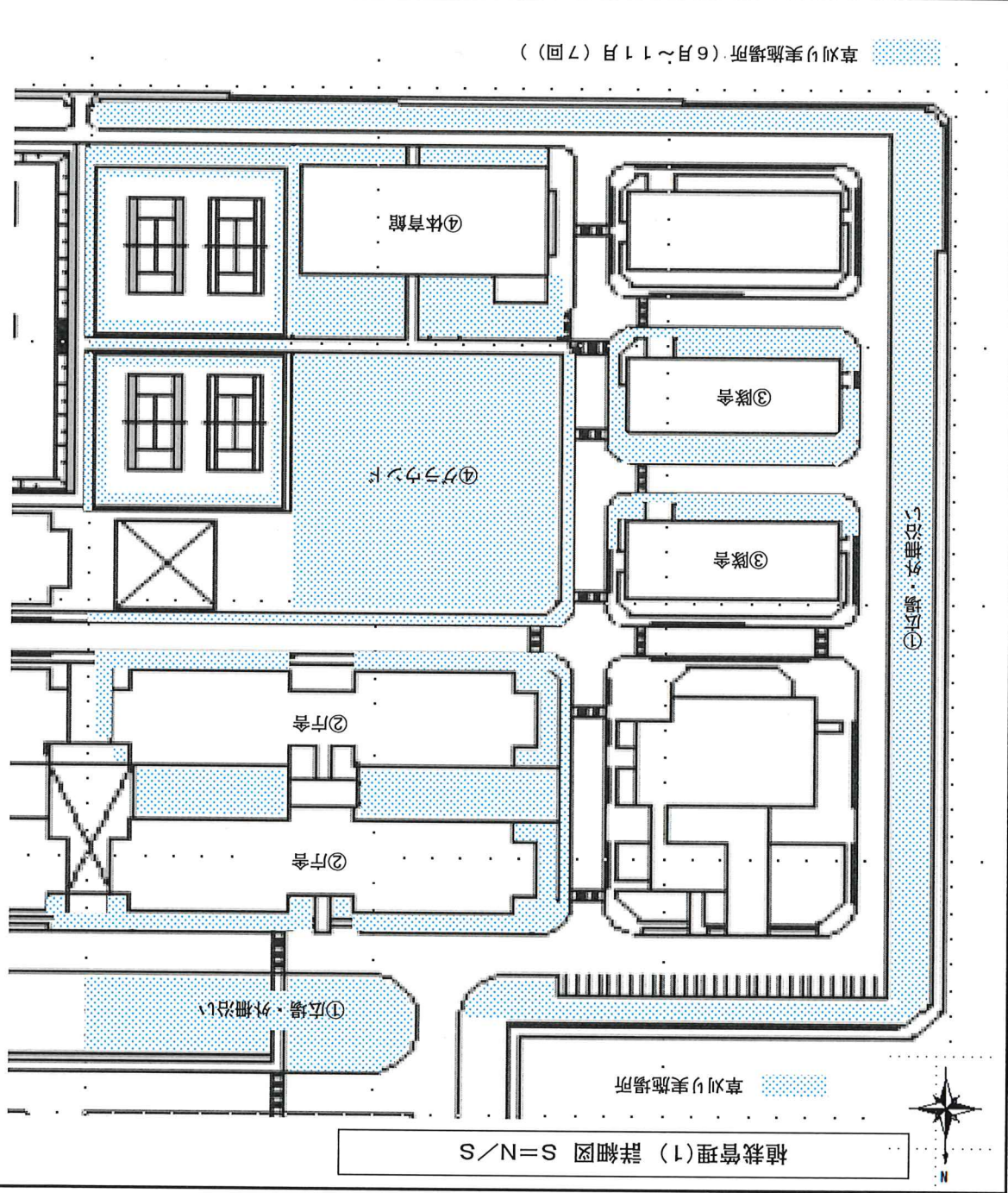
役務件名		植栽管理	図面番号	1/8
種別		詳細図	尺図	N/S
航空自衛隊十条基地				

場所	草刈り面積 (m ²)	①	6,040.0
		②	1,187.3
		③	864.7
		④	5,501.0
合計			13,593.0

予定数量

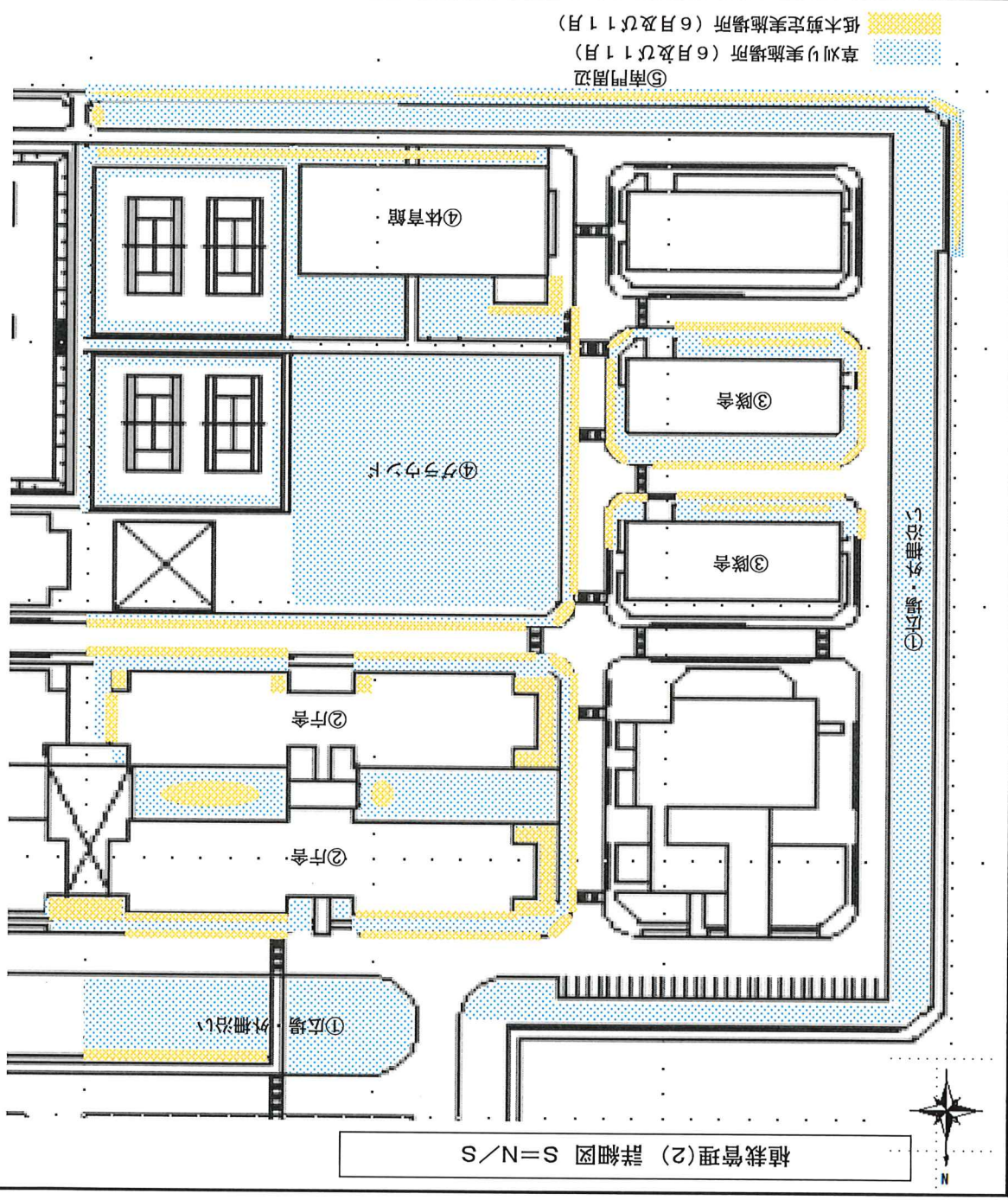
実施内容

- 1 草刈り (子ニアコート内含む。除草含む。)
- 2 清掃 (周辺道路、側溝、つる撤去含む。)
- 3 集草 (落葉、こみ含む。)
- 4 発生材積込、運搬、処分



植栽管理(1) 詳細図 S=N/S

植栽管理(2) 詳細図 S=N/S



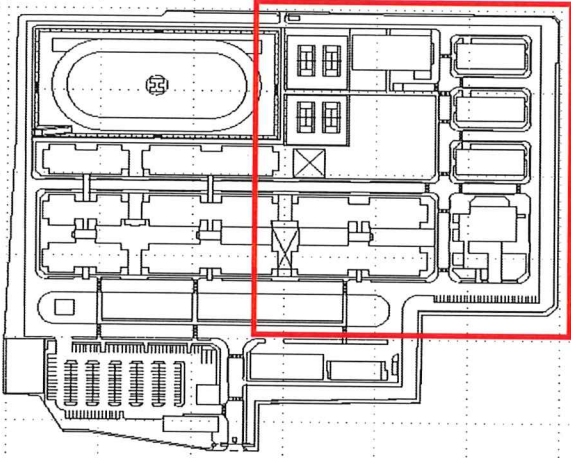
予定数量

場所	草刈り面積 (m ²)	低木剪面積定 (m ²)
①	6,040.0	52.0
②	1,187.3	352.0
③	864.7	205.4
④	5,501.0	251.0
⑤	305.0	209.6
合計	13,898.0	1070.0

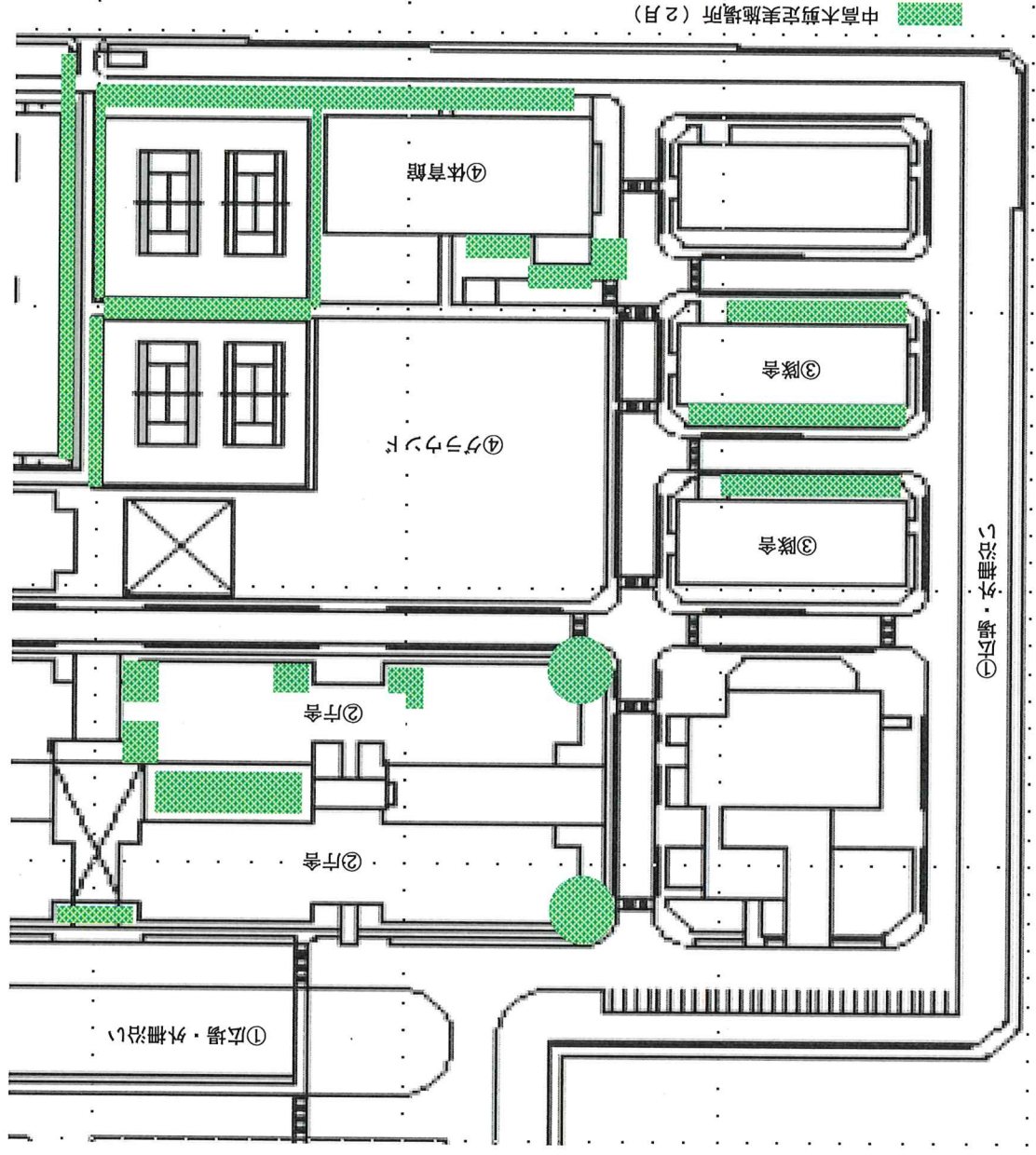
役務件名	植栽管理	図面番号	2/8
種別	詳細図	尺図	N/S
航空自衛隊十条基地			

実施内容

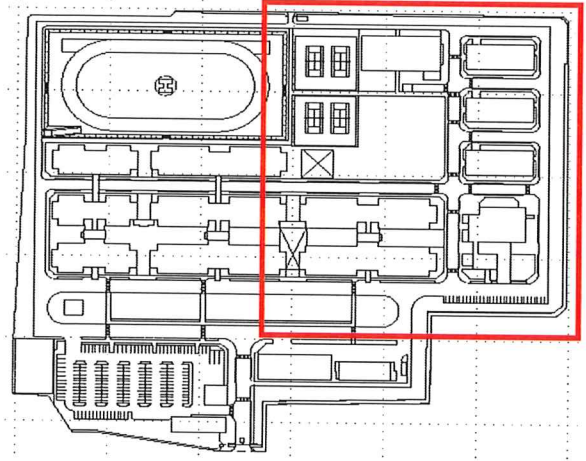
- 1 草刈り (子ニアコト内含む。草抜き)
- 2 低木剪定 (つじ、サザンカ等、草刈り含む。)
- 3 清掃 (周辺道路、側溝、つる撤去含む。)
- 4 集草 (落葉、こみ含む。)
- 5 発生材積込、運搬、処分



植栽管理(3) 詳細図 S=N/S



- 実施内容
- 1 中高木剪定(飛遊木倒木含む。)
 - 2 発生材積込、運搬、処分

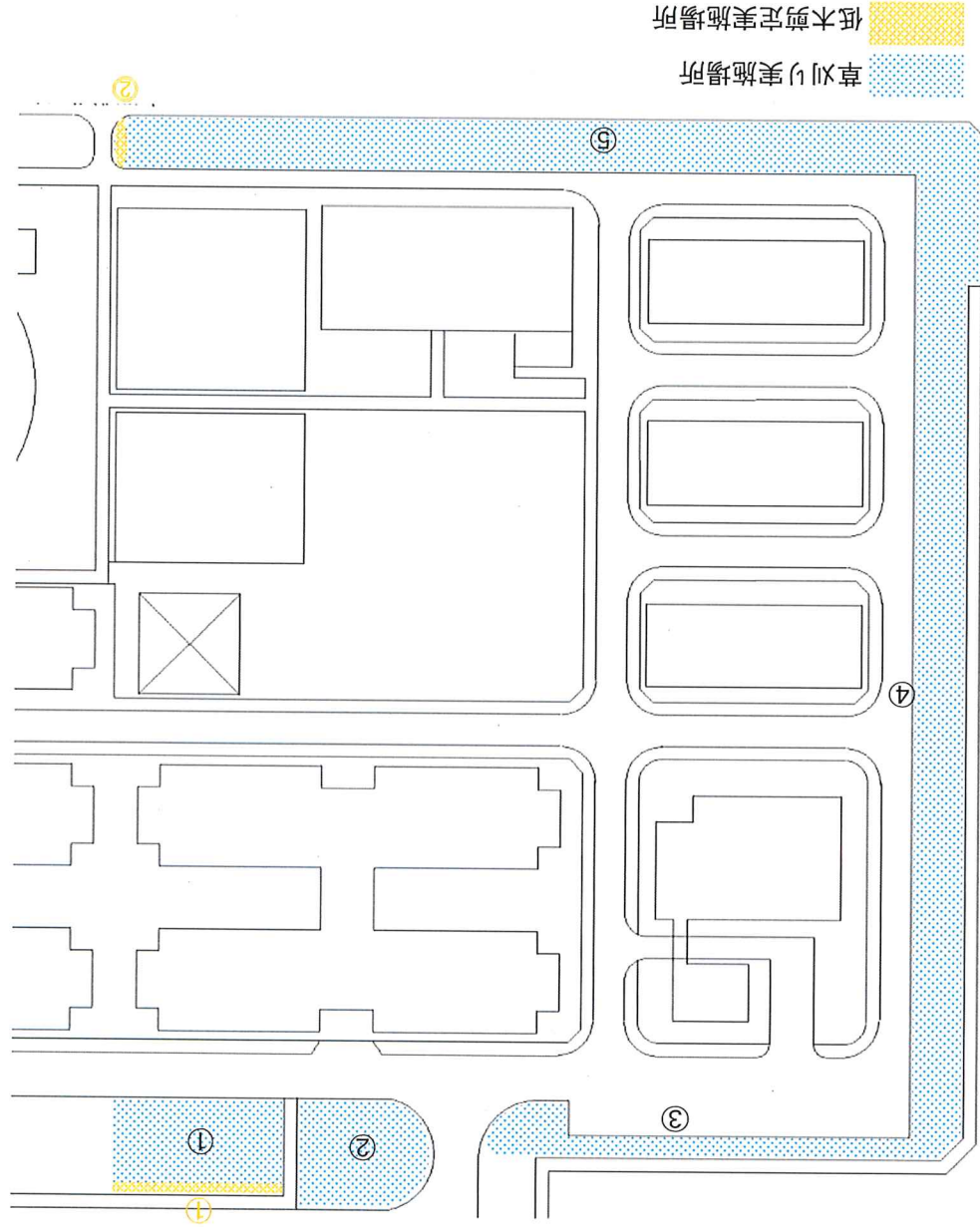


予定数量

場所	中木(本)	高木(本)
①	0	0
②	8	9
③	10	34
④	32	40
合計	50	83

役務件名	植栽管理	図面番号	3/8
種別	詳細図	尺図	N/S

航空自衛隊十条基地



広場及び外柵周辺配置図 S=N/S

草刈り面積

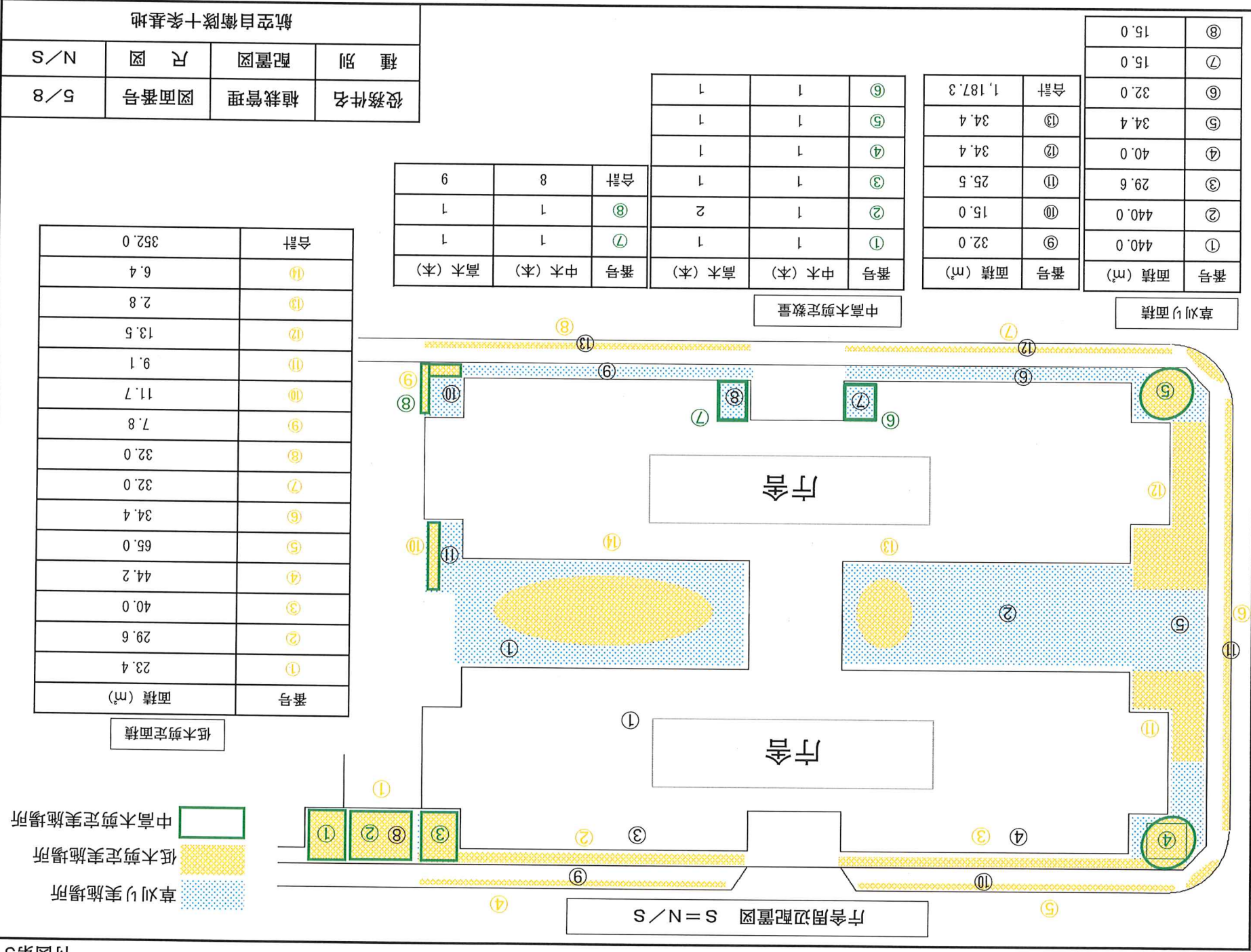
番号	面積 (m ²)	備考
①	1,012.0	平面
②	562.0	平面
③	826.0	最大斜度20度
④	2,200.0	最大斜度25度
⑤	1,440.0	平面
合計	6,040.0	

低木剪定面積

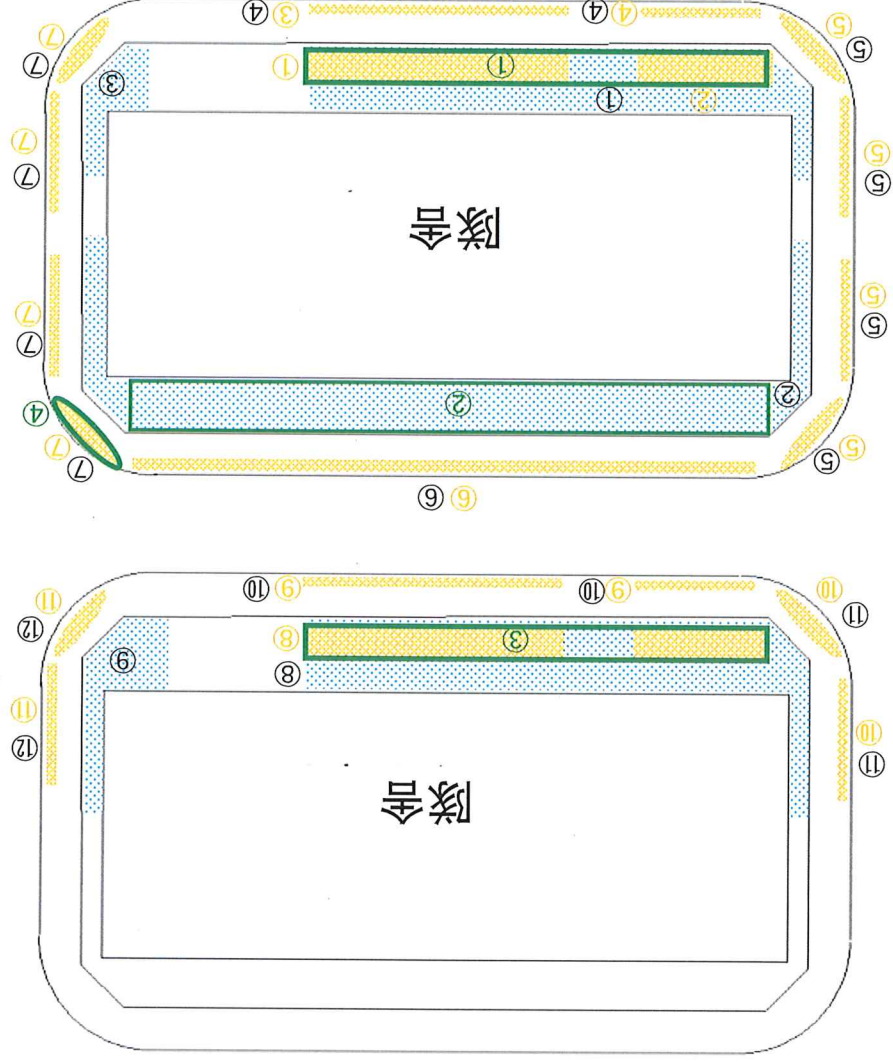
番号	面積 (m ²)
①	40.0
②	12.0
合計	52.0

役務件名	植栽管理	図面番号	4/8
種別 <td>配置図 <td>尺図 <td>N/S</td> </td></td>	配置図 <td>尺図 <td>N/S</td> </td>	尺図 <td>N/S</td>	N/S

航空自衛隊十条基地



隊舎周辺配置図 S=N/S



草刈り実施場所
 低木剪定実施場所
 中高木剪定実施場所

草刈り面積

番号	面積 (m ²)
①	172.5
②	277.0
③	27.8
④	50.0
⑤	21.6
⑥	30.4
⑦	18.4
合計	864.7

低木剪定面積

番号	面積 (m ²)
①	25.5
②	12.0
③	20.0
④	21.6
⑤	30.4
⑥	21.6
⑦	25.5
⑧	12.0

番号	面積 (m ²)
⑧	172.5
⑨	27.8
⑩	50.0
⑪	8.0
⑫	8.8
合計	864.7

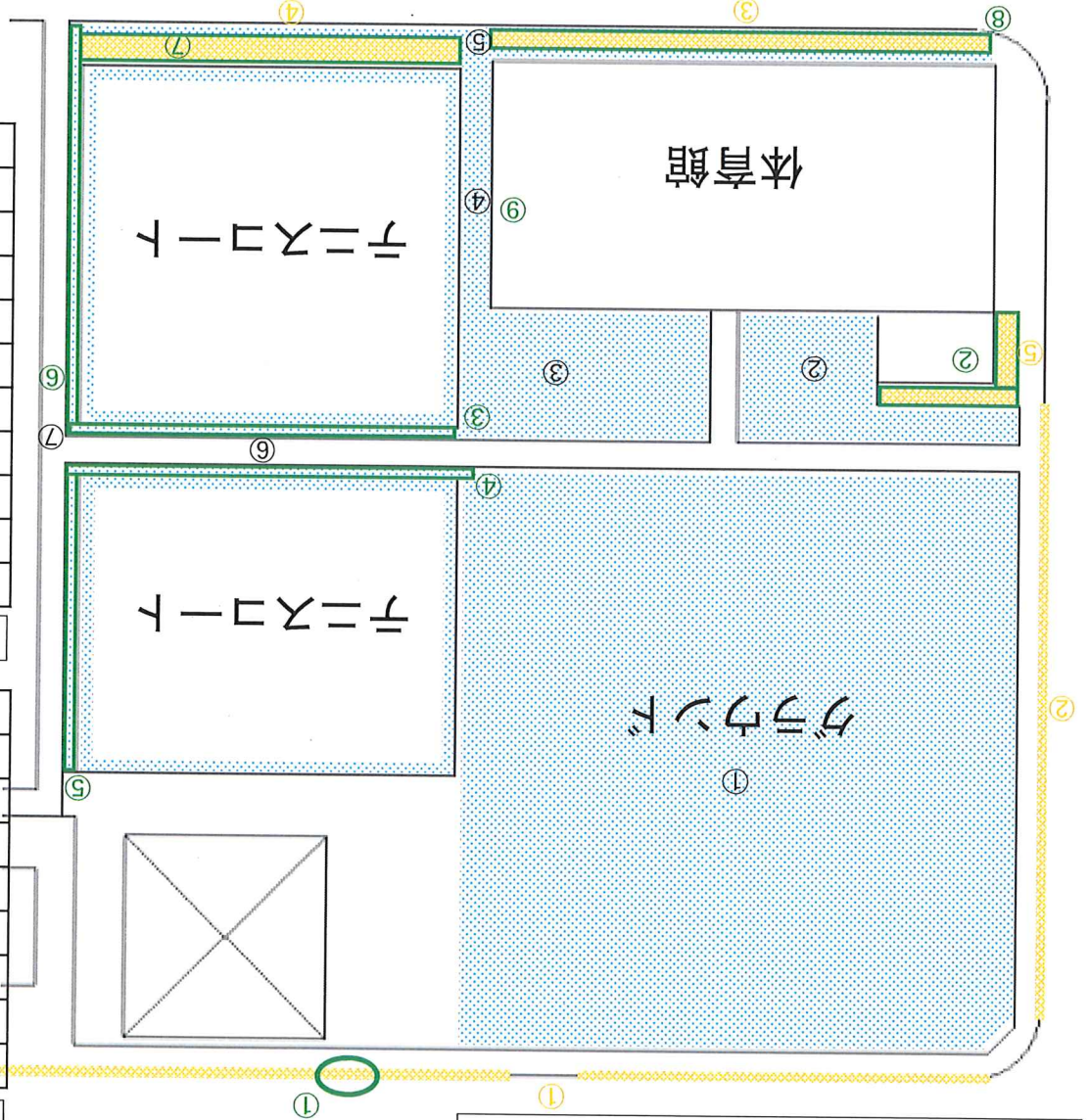
番号	面積 (m ²)
⑨	20.0
⑩	8.0
⑪	8.8
合計	205.4

中高木剪定数量

番号	中木 (本)	高木 (本)
①	4	12
②	3	13
③	2	9
④	1	0
合計	10	34

役務件名	植栽管理	図面番号	6/8
種別	配置図	尺図	N/S
航空自衛隊十条基地			

グラウンド・体育館周辺配置図 S = N/S



草刈り実施場所
低木剪定実施場所
中高木剪定実施場所

役務件名	植栽管理	図面番号	7/8
種別	配置図	尺図	N/S
航空自衛隊十条基地			

草刈り面積

番号	面積 (m ²)
①	4,200
②	104.0
③	360.0
④	92.0
⑤	455.0
⑥	144.0
⑦	146.0
合計	5501.0

低木剪定面積

番号	面積 (m ²)
①	68.8
②	40.6
③	55.0
④	54.6
⑤	32.0
合計	251.0

中高木剪定数量

番号	中木 (本)	高木 (本)
①	1	1
②	2	3
③	4	2
④	4	2
⑤	4	2
⑥	4	2
⑦	4	11
⑧	4	11
⑨	5	6
合計	32	40

